

# Dom w śliwach 2 (P)

Dom jednorodzinny z poddaszem użytkowym  
6 pokoi, 1 kuchnia, 2 łazienki, spiżarka, kotłownia,  
pralnia, garderoby, piwnica

**powierzchnia domu:** 162,10 m<sup>2</sup>  
(bez piwnic)

**powierzchnia piwnic:** 81,58 m<sup>2</sup>

**powierzchnia zabudowy:** 124,16 m<sup>2</sup>

**powierzchnia podłóg:** 264,65 m<sup>2</sup>

**kubatura:** 1 080,64 m<sup>3</sup>

**wysokość budynku:** 8,77 m

**powierzchnia dachu:** 222,80 m<sup>2</sup>

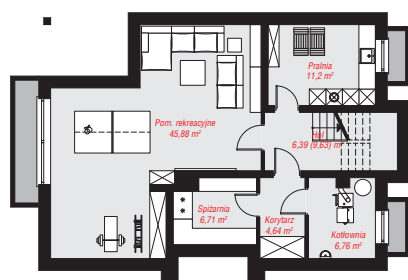
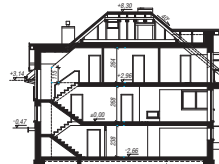
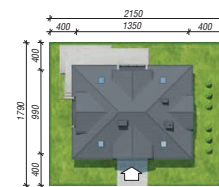
**min. wymiary działki:** 17,90 x 21,50 m

**po adaptacji\*:** 20,50 x 17,40 m

(Likwidacja okna na schodach, wyrównanie ściany elewacji frontowej oraz lukarny nad wejściem)

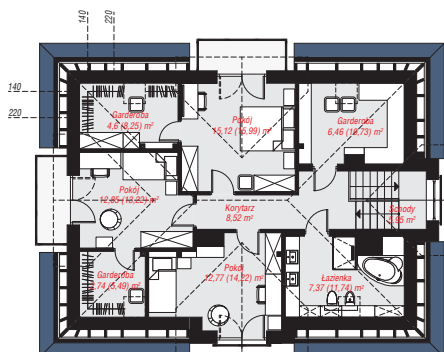
## Technologia i konstrukcja

**ściany:** pustak ceramiczny Porotherm 25 cm, styropian Termo Organika 20 cm, tynk; **strop:** płyta żelbetowa; **ścianka kolankowa:** 115 cm; **dach:** czterospadowy, nachylenie 40 st., więźba drewniana, dachówka ceramiczna, okno dachowe 4; **kocioł:** na paliwo stałe + alternatywnie gazowy



**PIWNICA:** 81,58 (84,82) m<sup>2</sup>

**PARTER:** 85,72 (0,00) m<sup>2</sup>



**PODDASZE:** 76,38 (94,11) m<sup>2</sup>



Do projektu możesz wprowadzić zmiany,  
na które wyrazimy bezpłatną zgodę.

Zobacz dostępne wersje projektu,  
wizualizacje wnętrz i zdjęcia z realizacji  
na [www.archon.pl](http://www.archon.pl)