

# Dom w tunbergiach 3

Dom jednorodzinny z poddaszem użytkowym  
5 pokoi, 2 łazienki, spiżarka

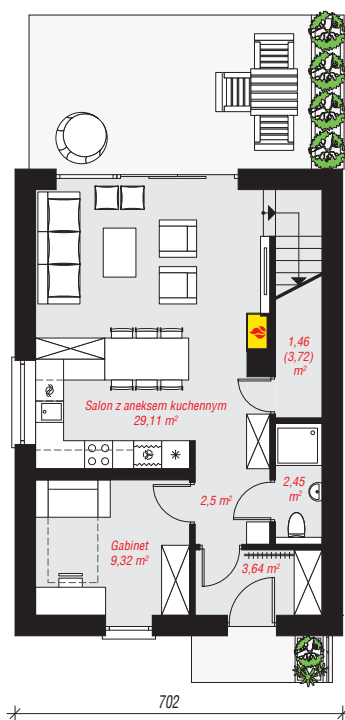
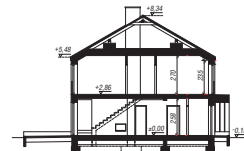
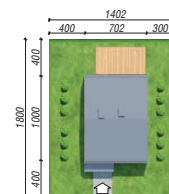
**powierzchnia domu: 99,94 m<sup>2</sup>**

powierzchnia zabudowy: 70,54 m<sup>2</sup>  
powierzchnia podłóg: 102,20 m<sup>2</sup>  
kubatura: 494,44 m<sup>3</sup>  
wysokość budynku: 8,49 m  
powierzchnia dachu: 82,00 m<sup>2</sup>

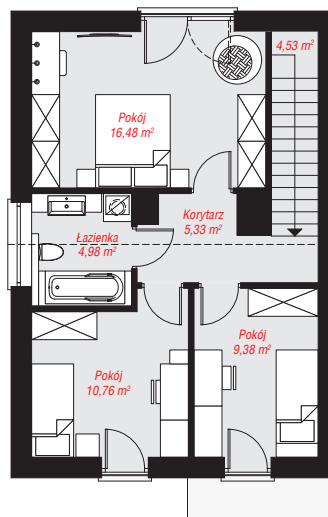
min. wymiary działki: 18,00 x 14,02 m  
po adaptacji\*: 13,02 x 18,00 m  
(Likwidacja okien na ścianie bocznej.)

## Technologia i konstrukcja

**ściany:** bloczek z betonu komórkowego H+H 24 cm, styropian Termo Organika 20 cm, tynk; **strop:** płyta żelbetowa; **ścianka kolankowa:** 235 cm; **dach:** dwuspadowy, nachylenie 30 st., więźba drewniana, blacha; **kocioł:** gazowy



PARTER: 48,48 (50,74) m<sup>2</sup>



PODDASZE: 51,46 (0,00) m<sup>2</sup>



Do projektu możesz wprowadzić zmiany, na które wyrazimy bezpłatną zgodę.

Zobacz dostępne wersje projektu, wizualizacje wnętrz i zdjęcia z realizacji na [www.archon.pl](http://www.archon.pl)