



Dom w tunbergiach 3

PEŁNOBRANŻOWE ODBICIE LUSTRZANE

99,94 m²

Dom jednorodzinny
5 pokoi, spiżarka, 2 łazienki

min. wymiary działki: 14,02 x 18,00 m
po adaptacji:* 13,02 x 18,00 m

*Likwidacja okien na ścianie bocznej.

powierzchnia podłóg: (102,20) m²
powierzchnia zabudowy: 70,54 m²
powierzchnia dachu: 82,00 m²
kubatura: 494,44 m³
wysokość budynku: 8,49 m
wysokość kondygnacji: 2,58 m

EP_(gaz) = 57 EU_{CO₂W} = 26[kWh/(m²·rok)] EP_(palivo stałe) = 70
EP_(gaz) = 59 EP_(pellet) = 21 EU_{CO₂W} = 31 [kWh/(m²·rok)]

Dodatkowe informacje oraz zdjęcia z realizacji na www.archon.pl



elevacja wejściowa

elevacja boczna

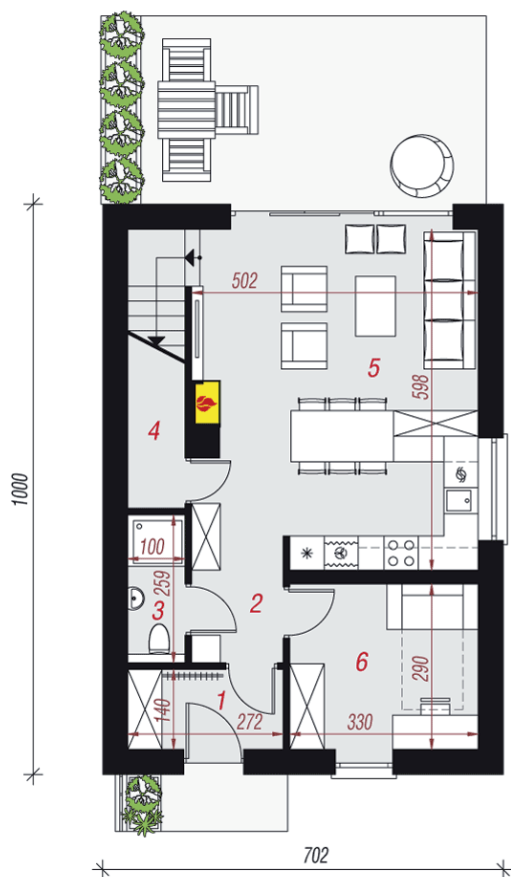
elevacja ogrodowa

elevacja boczna

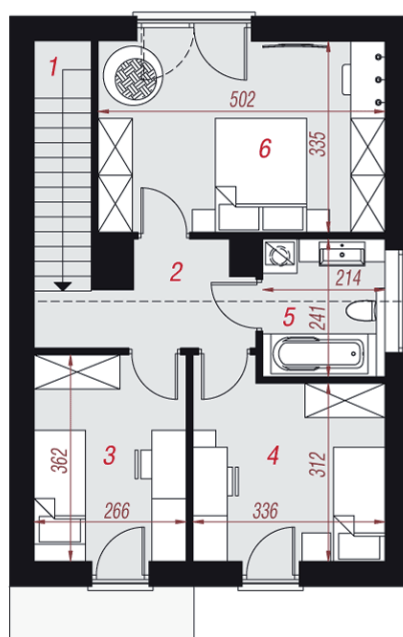
Technologia i konstrukcja

ściany zewn.: bloczek z betonu komórkowego H+H 24 cm + styropian Termo Organika 20 cm + tynk; **strop:** płyta żelbetowa; **schody:** żelbetowe, jednobiegowe; **dach:** dwuspadowy, nachylenie 30 st.; **kocioł:** gazowy

Do tego projektu możesz wprowadzić zmiany, na które wyrazimy bezpłatną zgodę. Więcej na www.archon.pl



PARTER



PODDASZE

Opis pomieszczeń:

Parter (m ²)	48,48	(50,74)
1. Wiatrołap	3,64	
2. Przedpokój	2,50	
3. Łazienka	2,45	
4. Spiżarnia	1,46	(3,72)
5. Salon z aneksem kuchennym	29,11	
6. Pokój	9,32	

Poddasze (m²)

Poddasze (m ²)	51,46
1. Schody	4,53
2. Korytarz	5,33
3. Pokój	9,38
4. Pokój	10,76
5. Łazienka	4,98
6. Pokój	16,48

Zobacz dostępne wersje oraz projekty dodatkowych instalacji do projektu na www.archon.pl