

Dom w junach (B)

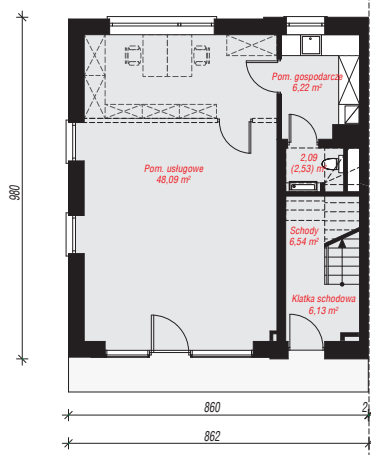
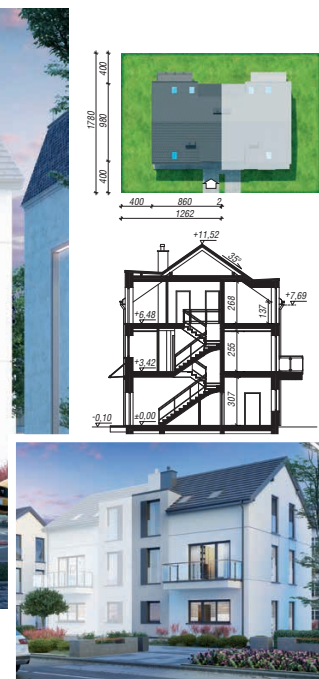
Dom do zabudowy bliźniaczej piętrowy
5 pokoi, 1 kuchnia, 2 łazienki, toaleta, pralnia,
pomieszczenie gospodarcze

powierzchnia domu: 185,32 m²

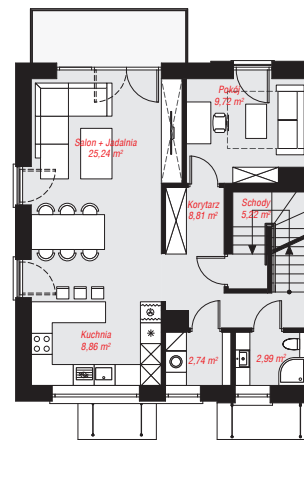
powierzchnia zabudowy: 84,07 m²
powierzchnia podłóg: 194,22 m²
kubatura: 840,68 m³
wysokość budynku: 11,62 m
powierzchnia dachu: 103,46 m²
min. wymiary działki: 17,80 x 12,62 m

Technologia i konstrukcja

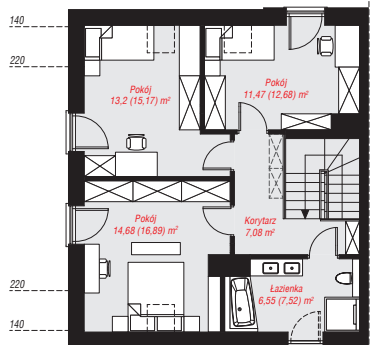
ściany: pustak ceramiczny Porotherm 25 cm, styropian Termo Organika 20 cm, tynk; **strop:** płyta żelbetowa;
ścianka kolankowa: 137 cm; **dach:** dwuspadowy, nachylenie 35 st., więźba drewniana, dachówka ceramiczna; **kocioł:** gazowy



PARTER: 69,04 (71,52) m²



PIĘTRO: 63,58 (0,00) m²



PODDASZE: 52,70 (59,12) m²



Do projektu możesz wprowadzić zmiany,
na które wyrazimy bezpłatną zgodę.

Zobacz dostępne wersje projektu,
wizualizacje wnętrz i zdjęcia z realizacji
na www.archon.pl