



Dom w marcinkach

118,30 m² + kotłownia 3,26 m²
+ garaż 25,12 m²
+ strych 13,07 m²

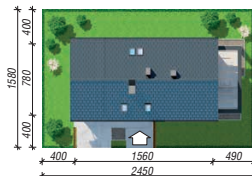
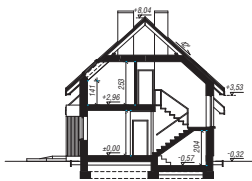
Dom jednorodzinny
5 pokoi, kuchnia, spiżarka, 2 łazienki, kotłownia,
pralnia, garderoby, strych

min. wymiary działki: 24,49 x 15,80 m
po adaptacji:* 22,60 x 15,60 m

*Skrócenie zadaszenia tarasu, likwidacja okien na ścianie bocznej w garażu i strychu, doprojektowanie okien połaciowych. Likwidacja okna w wykuszu.

powierzchnia podłóg: (181,32) m²
powierzchnia zabudowy: 119,21 m²
powierzchnia dachu: 219,10 m²
kubatura: 753,33 m³
wysokość budynku: 8,36 m
wysokość kondygnacji: 2,65 m

EP < 70 [kWh/(m²·rok)] EP_(paliwo stałe) = 70 EP_(gaz) = 59
EP_(pellet) = 21 EU_{CO₂-W} = 31 [kWh/(m²·rok)]



Dodatkowe informacje oraz zdjęcia z realizacji na www.archon.pl

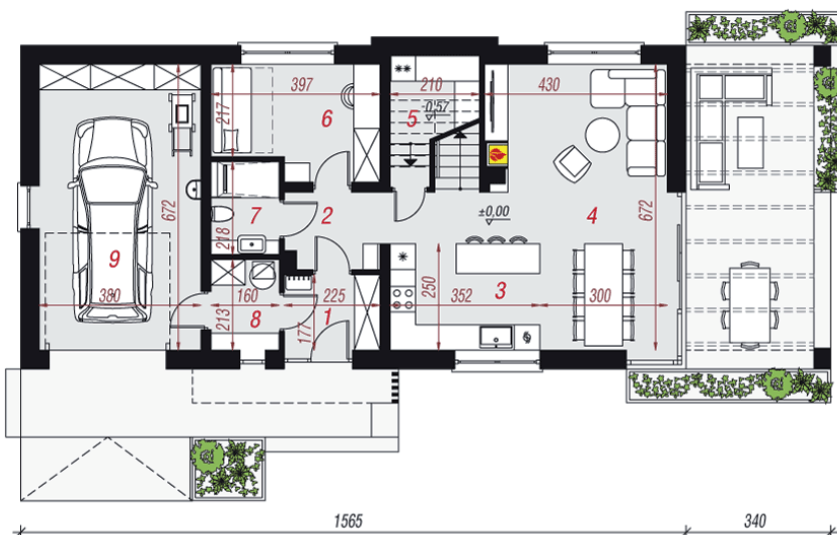


elevacja wejściowa

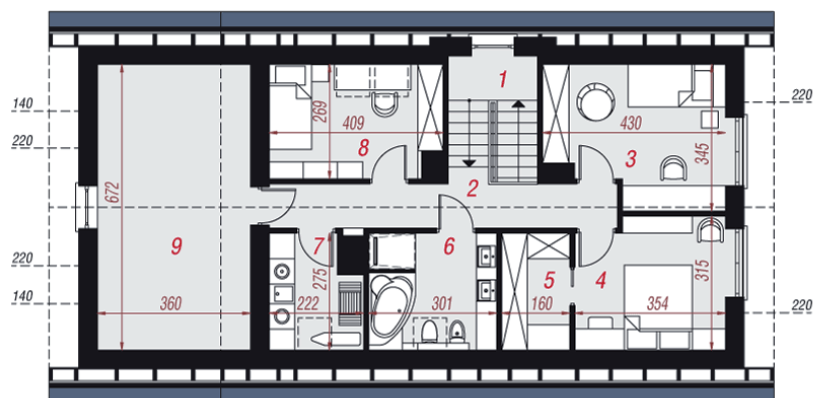
elevacja boczna

elevacja ogrodowa

elevacja boczna



PARTER



PODDASZE

Technologia i konstrukcja

ściany zewn.: bloczek z betonu komórkowego H+H 24 cm + styropian Termo Organika 20 cm + tynk; **strop:** płyta żelbetowa; **schody:** żelbetowe, dwubiegowe; **dach:** dwuspadowy, nachylenie 42 st.; **kocioł:** gazowy; **brama garażowa:** HÖRMANN

Do tego projektu możesz wprowadzić zmiany, na które wyrazimy bezpłatną zgodę. Więcej na www.archon.pl

Opis pomieszczeń:

Parter (m ²)	88,62	(91,79)
1. Wiatrołap	3,82	
2. Hol	6,97	
3. Kuchnia	8,75	
4. Salon + Jadalnia	24,90	
5. Spiżarnia	2,76	(5,93)
6. Pokój	9,70	
7. Łazienka	3,34	
8. Kotłownia	3,26	
9. Garaż	25,12	

Poddasze (m ²)	71,13	(89,53)
1. Schody	5,87	
2. Korytarz	8,73	
3. Pokój	11,08	(12,87)
4. Pokój	8,97	(10,44)
5. Garderoba	3,57	(4,23)
6. Łazienka	6,67	(7,92)
7. Pralnia	4,37	(5,29)
8. Pokój	8,80	(10,40)
9. Strych ocieplony	13,07	(23,78)

Zobacz projekty dodatkowych instalacji do projektu na www.archon.pl