



Dom w reo (S)

PEŁNOBRANŻOWE ODBICIE LUSTRZANE

68,87 m²

Dom do zabudowy szeregowej
3 pokoje, 2 łazienki

min. wymiary działki: 3,90 x 19,80m

powierzchnia podłóg: (71,07) m²
powierzchnia zabudowy: 46,18 m²
powierzchnia dachu: 51,86 m²
kubatura: 328,86 m³
wysokość budynku: 9,44 m
wysokość kondygnacji: 2,66 m

EP < 70 [kWh/(m²·rok)] EP_(paliwo stałe) = 70 EP_(gaz) = 59
EP_(pellet) = 21 EU_{CO2+W} = 31 [kWh/(m²·rok)]

Dodatkowe informacje oraz zdjęcia z realizacji na www.archon.pl



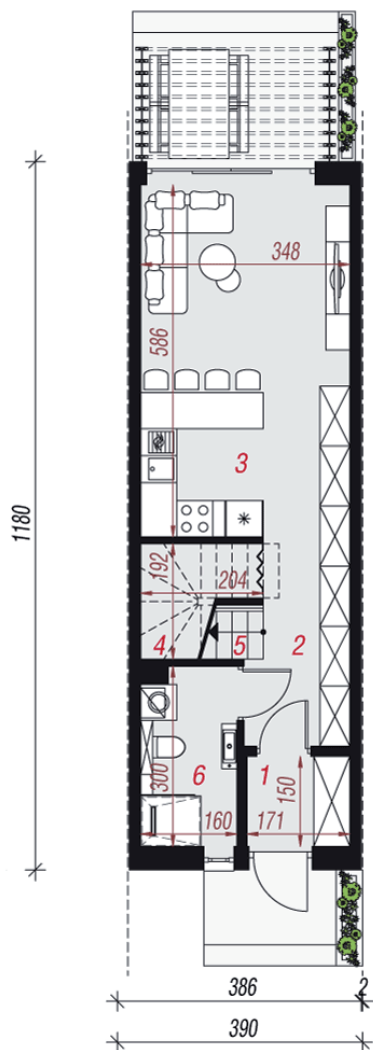
elevacja wejściowa

elevacja ogrodowa

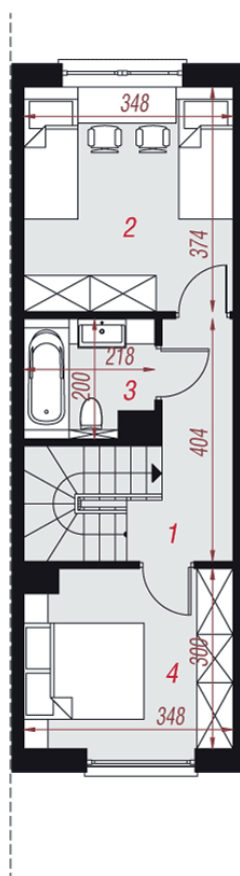
Technologia i konstrukcja

ściany zewn.: pustak ceramiczny Porotherm 19 cm + styropian Termo Organika 20 cm + tynk; **strop:** płyta żelbetowa; **schody:** żelbetowe, zabiegowe; **dach:** dwuspadowy, nachylenie 30 st.; **kocioł:** gazowy

Do tego projektu możesz wprowadzić zmiany, na które wyrazimy bezpłatną zgodę. Więcej na www.archon.pl



PARTER



PODDASZE

Opis pomieszczeń:

Parter (m ²)	37,13	(39,33)
1. Wiatrołap	2,43	
2. Hol	5,37	
3. Salon + Jadalnia	20,02	
4. Schowek	1,14	(3,34)
5. Schody	3,69	
6. Łazienka	4,48	

Poddasze (m ²)	31,74
1. Hol	5,18
2. Pokój	12,72
3. Łazienka	3,91
4. Pokój	9,93

Zobacz dostępne wersje oraz projekty dodatkowych instalacji do projektu na www.archon.pl