

Dom w amersach

PEŁNOBRANŻOWE ODBICIE LUSTRZANE

Dom jednorodzinny parterowy
4 pokoje, 1 kuchnia, 2 łazienki, spiżarka, kotłownia,
garderoby

powierzchnia domu: 99,22 m²
(bez kotłowni)

powierzchnia kotłowni: 5,56 m²

powierzchnia zabudowy: 148,05 m²

powierzchnia podłóg: 104,78 m²

kubatura: 731,63 m³

wysokość budynku: 6,27 m

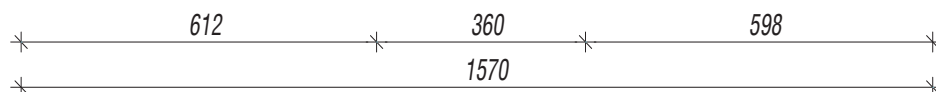
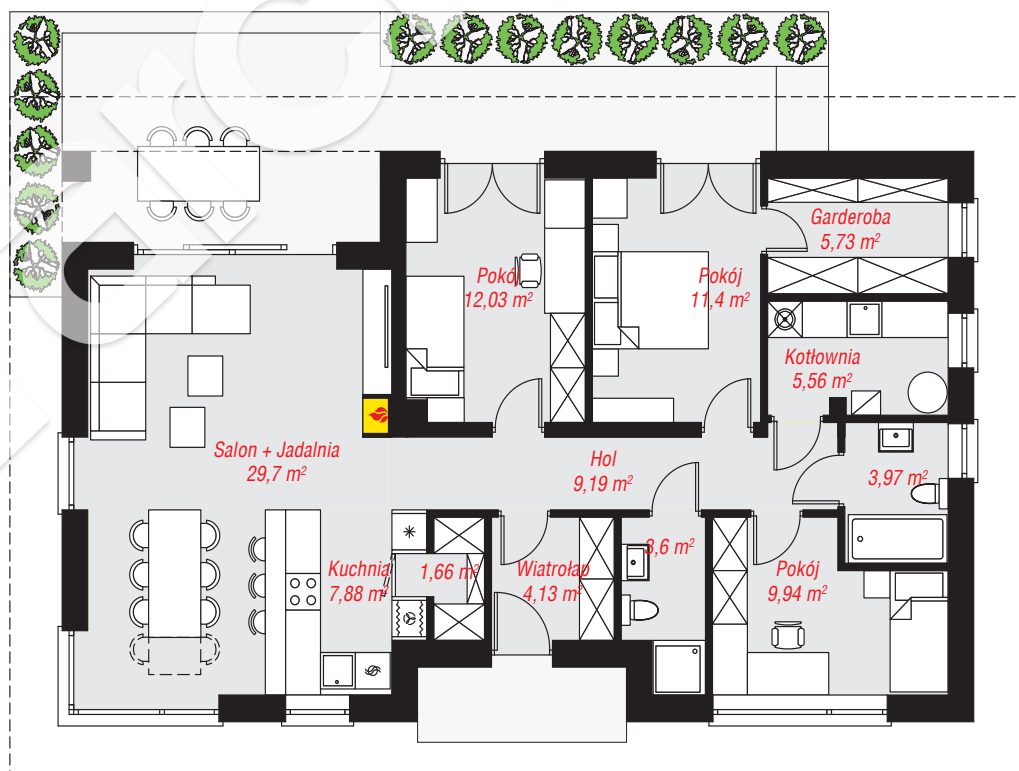
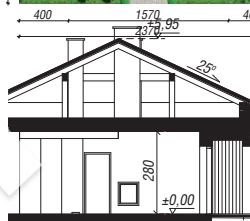
powierzchnia dachu: 216,22 m²

min. wymiary działki: 17,40 x 23,70 m

po adaptacji*: 21,70 x 17,40 m
(Likwidacja okien na elewacjach bocznych.)

Technologia i konstrukcja

ściany: bloczek z betonu komórkowego H+H 24 cm,
styropian Termo Organika 20 cm, tynk; **strop:** płyta
żelbetowa; **dach:** czterospadowy, nachylenie 25 st.,
więźba drewniana, dachówka ceramiczna; **kocioł:**
gazowy



PARTER: 104,78 (0,00) m²



Do projektu możesz wprowadzić zmiany,
na które wyrazimy bezpłatną zgodę.

Zobacz dostępne wersje projektu,
wizualizacje wnętrz i zdjęcia z realizacji
na www.archon.pl