



Dom w pióropusznikach

PEŁNOBRANŻOWE ODBICIE LUSTRZANE

107,56 m² + kotłownia 4,30 m²
+ garaż 28,00 m²

Dom jednorodzinny
4 pokoje, kuchnia, spiżarnia, 2 łazienki, kotłownia, garderoby

min. wymiary działki: 29,50 x 17,10 m
po adaptacji:* 27,50 x 17,10 m

*Likwidacja okien w ścianach bocznych.

powierzchnia podłóg: (139,86) m²
powierzchnia zabudowy: 196,26 m²
powierzchnia dachu: 195,50 m²
kubatura: 932,77 m³
wysokość budynku: 6,68 m
wysokość kondygnacji: 2,72 m

Dodatkowe informacje oraz zdjęcia z realizacji na www.archon.pl



elevacja wejściowa

elevacja boczna

elevacja ogrodowa

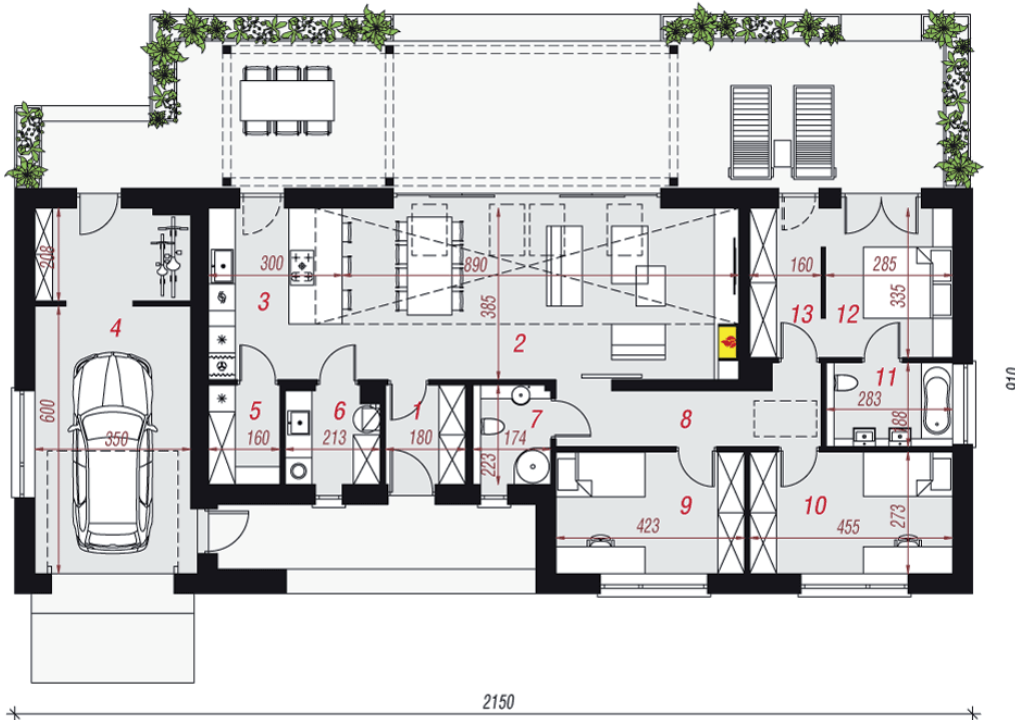
elevacja boczna

EP < 70 [kWh/(m²·rok)] EP_(paliwo stałe) = 70 EP_(gaz) = 59
EP_(pellet) = 21 EU_{CO2+W} = 31 [kWh/(m²·rok)]

Technologia i konstrukcja

ściany zewn.: pustak ceramiczny Porotherm 25 cm + styropian Termo Organika 20 cm + tynk; **strop:** płyta żelbetowa; **dach:** dwuspadowy, nachylenie 35 st.; **kocioł:** gazowy, możliwość zamiany na paliwo stałe po adaptacji; **brama garażowa:** HÖRMANN

Do tego projektu możesz wprowadzić zmiany, na które wyrazimy bezpłatną zgodę. Więcej na www.archon.pl



PARTER

Opis pomieszczeń:

Parter (m ²)	139,86
1. Wiatrołap	3,85
2. Salon + Jadalnia	33,83
3. Kuchnia	11,35
4. Garaż	28,00
5. Spiżarnia	3,42
6. Kotłownia	4,30
7. Łazienka	3,71
8. Korytarz	8,17
9. Pokój	11,27
10. Pokój	12,13
11. Łazienka	5,13
12. Pokój	9,40
13. Garderoba	5,30

Zobacz projekty dodatkowych instalacji do projektu na www.archon.pl