

Dom w brodach 3

PEŁNOBRANŻOWE ODBICIE LUSTRZANE

archon
PROJEKTY DOMÓW

Dom jednorodzinny parterowy
4 pokoje, 1 kuchnia, 2 łazienki, spiżarka, kotłownia,
pomieszczenie gospodarcze

powierzchnia domu: 110,65 m²
(bez kotłowni)

powierzchnia kotłowni: 4,41 m²

powierzchnia zabudowy: 165,89 m²

powierzchnia podłóg: 115,06 m²

kubatura: 830,63 m³

wysokość budynku: 6,29 m

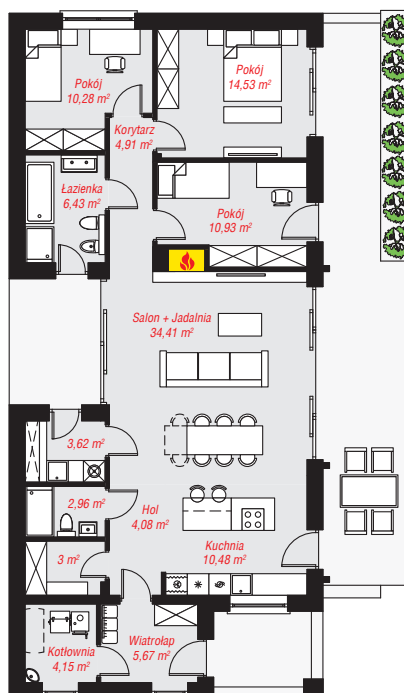
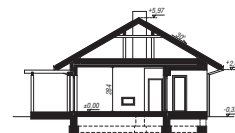
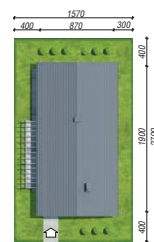
powierzchnia dachu: 249,80 m²

min. wymiary działki: 27,00 x 16,70 m

po adaptacji*: 14,20 x 27,00 m

Technologia i konstrukcja

ściany: bloczek z betonu komórkowego H+H 24 cm, styropian Termo Organika 20 cm, tynk; **strop:** płyta żelbetowa; **dach:** dwuspadowy, nachylenie 30 st., więźba drewniana, dachówka ceramiczna; **kocioł:** na paliwo stałe + alternatywnie gazowy



PARTER: 115,06 (0,00) m²



Do projektu możesz wprowadzić zmiany,
na które wyrazimy bezpłatną zgodę.

Zobacz dostępne wersje projektu,
wizualizacje wnętrz i zdjęcia z realizacji
na www.archon.pl