

# Dom w kellerisach

PEŁNOBRANŻOWE ODBICIE LUSTRZANE

Dom jednorodzinny z poddaszem użytkowym  
5 pokoi, 1 kuchnia, 2 łazienki, kotłownia, pralnia,  
garderoby, pomieszczenie gospodarcze,  
antresola, garaż

**powierzchnia domu:** 139,75 m<sup>2</sup>  
(bez kotłowni, garażu)

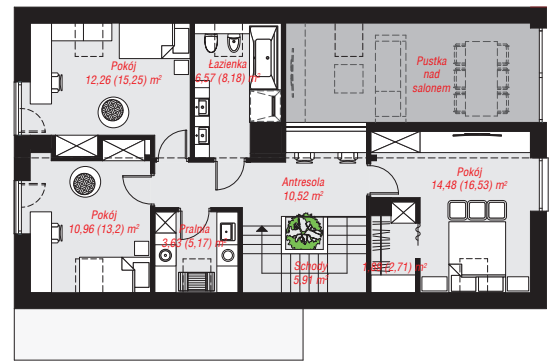
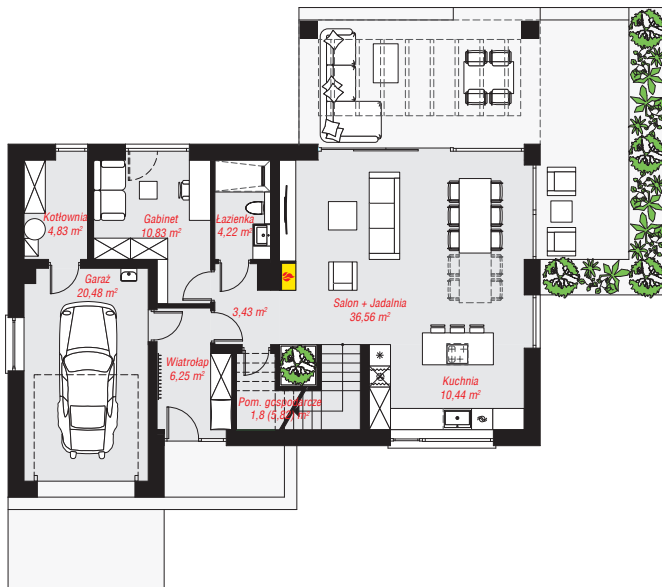
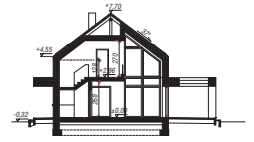
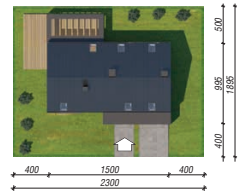
**powierzchnia garażu:** 20,48 m<sup>2</sup>  
**powierzchnia kotłowni:** 4,83 m<sup>2</sup>

**powierzchnia zabudowy:** 134,38 m<sup>2</sup>  
**powierzchnia podłóg:** 180,33 m<sup>2</sup>  
**kubatura:** 839,76 m<sup>3</sup>  
**wysokość budynku:** 8,02 m  
**powierzchnia dachu:** 159,60 m<sup>2</sup>

min. wymiary działki: 18,95 x 23,00 m

## Technologia i konstrukcja

**ściany:** pustak ceramiczny Porotherm 25 cm, stropian  
Termo Organika 20 cm, tynk; **strop:** płyta żelbetowa;  
**ścianka kolankowa:** 128 cm; **dach:** dwuspadowy,  
nachylenie 37 st., więźba drewniana, blacha; **kocioł:**  
gazowy



PARTER: 98,84 (102,86) m<sup>2</sup>

PODDASZE: 66,22 (77,47) m<sup>2</sup>



Do projektu możesz wprowadzić zmiany,  
na które wyrazimy bezpłatną zgodę.

Zobacz dostępne wersje projektu,  
wizualizacje wnętrz i zdjęcia z realizacji  
na [www.archon.pl](http://www.archon.pl)