



Dom w nefrisach (G2)

PEŁNOBRANŻOWE ODBICIE LUSTRZANE

145,08 m² + kotłownia 6,76 m²
+ garaż 35,10 m²

Dom jednorodzinny
5 pokoi, kuchnia, spiżarnia, 2 łazienki, kotłownia,
pralnia, garderoby

min. wymiary działki: 20,80 x 19,70 m
po adaptacji:* 19,80 x 19,70 m

*Likwidacja okien na elewacji bocznej.

powierzchnia podłóg: (203,96) m²
powierzchnia zabudowy: 134,91 m²
powierzchnia dachu: 208,11 m²
kubatura: 870,09 m³
wysokość budynku: 8,77 m
wysokość kondygnacji: 2,65 m

archon
PROJEKTY DOMÓW

Dodatkowe informacje oraz zdjęcia z realizacji na www.archon.pl



elewacja wejściowa

elewacja boczna

elewacja ogrodowa

elewacja boczna

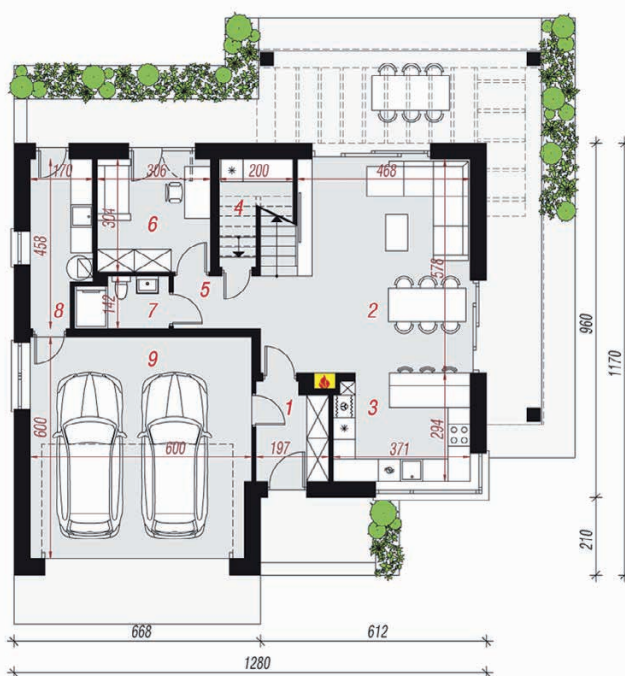
EP < 70 [kWh/(m²·rok)] EP_(paliwo stałe) = 70 EP_(gaz) = 59
EP_(pellet) = 21 EU_{CO2+W} = 31 [kWh/(m²·rok)]

Technologia i konstrukcja

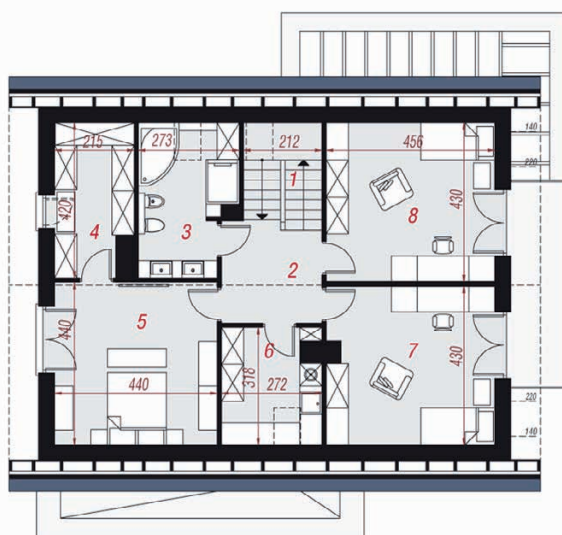
ściany zewn.: bloczek z betonu komórkowego H+H 24 cm + styropian Termo Organika 20 cm + tynk; **strop:** płyta żelbetowa; **schody:** żelbetowe, dwubiegowe; **dach:** dwuspadowy, nachylenie 40 st.; **kocioł:** gazowy, możliwość zamiany na paliwo stałe po adaptacji; **brama garażowa:** HÖRMANN

Do tego projektu możesz wprowadzić zmiany, na które wyrazimy bezpłatną zgodę. Więcej na www.archon.pl

PARTER



PODDASZE



Opis pomieszczeń:

Parter (m ²)	104,98	(107,62)
1. Wiatrołap	4,83	
2. Salon + Jadalnia	30,01	
3. Kuchnia	9,76	
4. Spiżarnia	2,97	(5,61)
5. Hol	3,26	
6. Pokój	9,06	
7. Łazienka	3,23	
8. Kotłownia	6,76	
9. Garaż	35,10	

Poddasze (m ²)	81,96	(96,34)
1. Schody	6,00	
2. Hol	6,83	
3. Łazienka	8,10	(9,92)
4. Garderoba	6,83	(8,31)
5. Pokój	16,01	(19,01)
6. Pralnia	6,17	(8,02)
7. Pokój	15,88	(18,99)
8. Pokój	16,14	(19,26)

Zobacz projekty dodatkowych instalacji do projektu na www.archon.pl