



Dom w renklodach 8 (G2)

PEŁNOBRANŻOWE ODBICIE LUSTRZANE

133,15 m² + kotłownia 7,08 m²
+ garaż 35,52 m²

Dom jednorodzinny
4 pokoje, kuchnia, spiżarnia, 2 łazienki, kotłownia

min. wymiary działki: 22,43 x 27,10m

powierzchnia podłóg: (175,75) m²
powierzchnia zabudowy: 218,62 m²
powierzchnia dachu: 227,85 m²
kubatura: 913,28 m³
wysokość budynku: 4,27 m
wysokość kondygnacji: 2,80 m

EP < 70 [kWh/(m²·rok)] EP_(paliwo stałe) = 70 EP_(gaz) = 59
EP_(pellet) = 21 EU_{CO2+W} = 31 [kWh/(m²·rok)]

Dodatkowe informacje oraz zdjęcia z realizacji na www.archon.pl



elevacja wejściowa

elevacja boczna

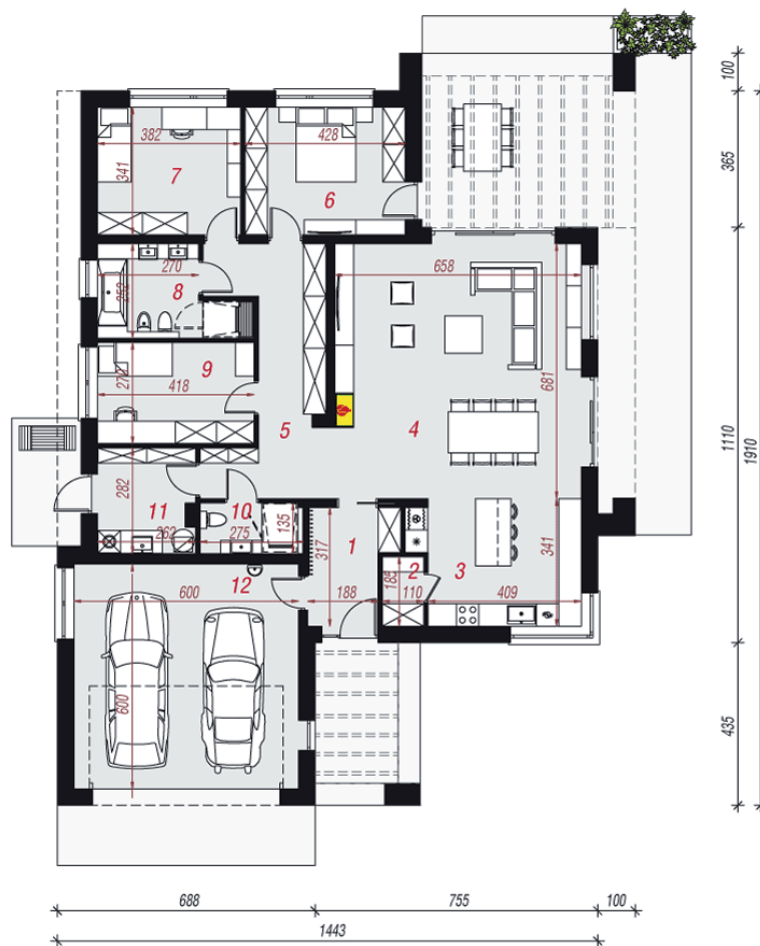
elevacja ogrodowa

elevacja boczna

Technologia i konstrukcja

ściany zewn.: bloczek z betonu komórkowego H+H 24 cm + styropian Termo Organika 20 cm + tynk; strop: płyta żelbetowa; dach: płaski; kocioł: gazowy; brama garażowa: HÖRMANN

Do tego projektu możesz wprowadzić zmiany, na które wyrazimy bezpłatną zgodę. Więcej na www.archon.pl



PARTER

Opis pomieszczeń:

Parter (m ²)	175,75
1. Wiatrołap	6,47
2. Spiżarnia	1,92
3. Kuchnia	14,45
4. Salon + Jadalnia	44,39
5. Hol	16,31
6. Pokój	14,29
7. Pokój	12,74
8. Łazienka	8,02
9. Pokój	11,01
10. Łazienka	3,55
11. Kotłownia	7,08
12. Garaż	35,52

Zobacz dostępne wersje oraz projekty dodatkowych instalacji do projektu na www.archon.pl