



Dom w dabcach 3 (G2)

PEŁNOBRANŻOWE ODBICIE LUSTRZANE

148,55 m² + kotłownia 4,59 m²
+ garaż 35,65 m²

Dom jednorodzinny
6 pokoi, kuchnia, spiżarnia, 2 łazienki, kotłownia,
garderoby, antresola

min. wymiary działki: 22,40 x 20,90m

powierzchnia podłóg: (212,95) m²
powierzchnia zabudowy: 156,10 m²
powierzchnia dachu: 211,94 m²
kubatura: 940,09 m³
wysokość budynku: 8,27 m
wysokość kondygnacji: 2,86 m

EP < 70 [kWh/(m²·rok)] EP_(paliwo stałe) = 70 EP_(gaz) = 59
EP_(pellet) = 21 EU_{CO2+W} = 31 [kWh/(m²·rok)]

Dodatkowe informacje oraz zdjęcia z realizacji na www.archon.pl



elevacja wejściowa

elevacja boczna

elevacja ogrodowa

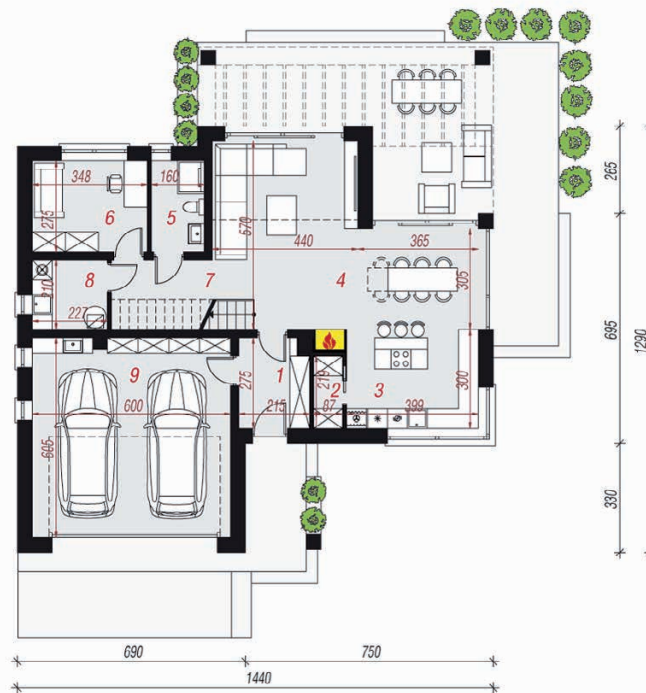
elevacja boczna

Technologia i konstrukcja

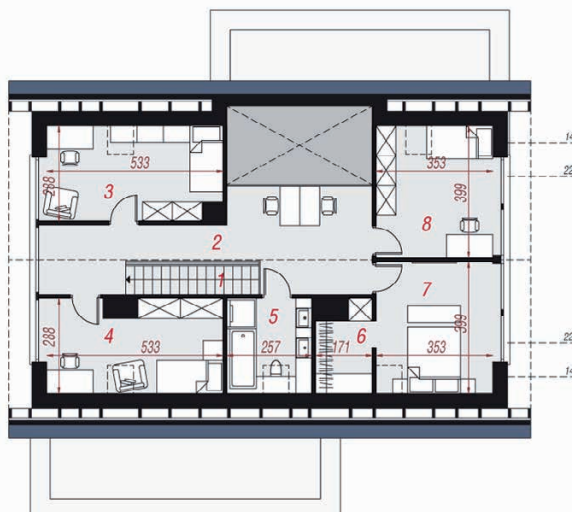
ściany zewn.: pustak ceramiczny Porotherm 25 cm + styropian Termo Organika 20 cm + tynk; **strop:** płyta żelbetowa; **schody:** żelbetowe, jednobiegowe; **dach:** dwuspadowy, nachylenie 38 st.; **kocioł:** gazowy; **brama garażowa:** HÖRMANN

Do tego projektu możesz wprowadzić zmiany, na które wyrazimy bezpłatną zgodę. Więcej na www.archon.pl

PARTER



PODDASZE



Opis pomieszczeń:

Parter (m ²)	112,92	(115,33)
1. Wiatrołap	5,50	
2. Spiżarnia	1,79	
3. Kuchnia	11,69	
4. Salon	35,42	
5. Łazienka	4,23	
6. Gabinet	9,32	
7. Korytarz	4,73	(7,14)
8. Kotłownia	4,59	
9. Garaż	35,65	

Poddasze (m ²)	75,87	(97,62)
1. Schody	3,90	
2. Antresola	21,47	
3. Pokój	9,37	(14,66)
4. Pokój	9,07	(14,35)
5. Łazienka	8,88	(11,40)
6. Garderoba	2,58	(4,26)
7. Pokój	10,30	(13,79)
8. Pokój	10,30	(13,79)

Zobacz dostępne wersje oraz projekty dodatkowych instalacji do projektu na www.archon.pl