



Dom w cieszyńniakach 8

124,35 m² + kotłownia 5,64 m²

Dom jednorodzinny
5 pokoi, kuchnia, spiżarnia, 2 łazienki, kotłownia, garderoby, pomieszczenie gospodarcze

min. wymiary działki: 20,00 x 23,30m

powierzchnia podłóg: (129,99) m²
powierzchnia zabudowy: 184,15 m²
powierzchnia dachu: 272,50 m²
kubatura: 974,27 m³
wysokość budynku: 7,49 m
wysokość kondygnacji: 2,89 m

EP < 70 [kWh/(m²·rok)] EP_(paliwo stałe) = 70 EP_(gaz) = 59
EP_(pellet) = 21 EU_{CO₂+W} = 31 [kWh/(m²·rok)]

■ Dodatkowe informacje oraz zdjęcia z realizacji na www.archon.pl



elewacja wejściowa

elewacja boczna

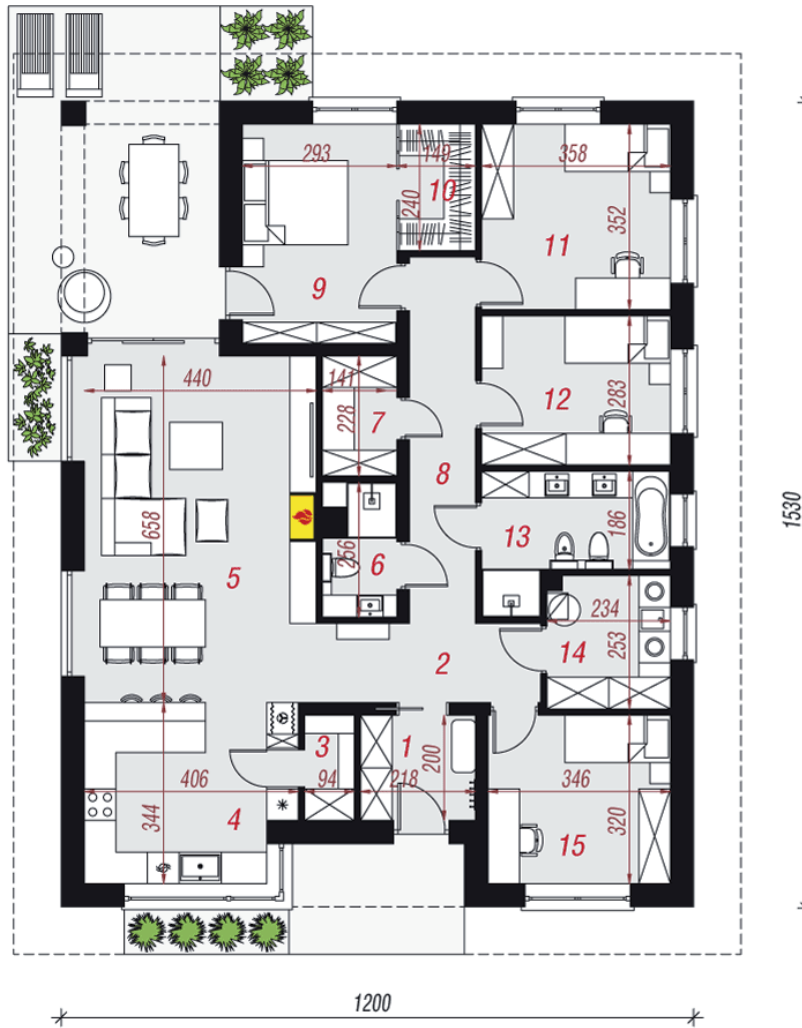
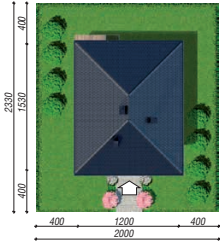
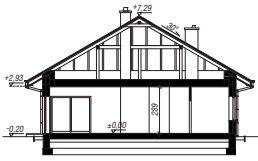
elewacja ogrodowa

elewacja boczna

Technologia i konstrukcja

ściany zewn.: bloczek z betonu komórkowego H+H 24 cm + styropian Termo Organika 20 cm + tynk; strop: płyta żelbetowa; dach: czterospadowy, nachylenie 30 st.; kocioł: gazowy, możliwość zamiany na paliwo stałe po adaptacji

Do tego projektu możesz wprowadzić zmiany, na które wyrazimy bezpłatną zgodę. Więcej na www.archon.pl



PARTER

Opis pomieszczeń:

| Parter (m ²) | 129,99 |
|--------------------------|--------|
| 1. Wiatrołap | 4,19 |
| 2. Hol | 3,96 |
| 3. Spiżarnia | 1,77 |
| 4. Kuchnia | 13,13 |
| 5. Salon + Jadalnia | 30,78 |
| 6. Łazienka | 3,17 |
| 7. Pom. gospodarcze | 3,07 |
| 8. Korytarz | 8,42 |
| 9. Pokój | 11,91 |
| 10. Garderoba | 3,52 |
| 11. Pokój | 12,32 |
| 12. Pokój | 9,88 |
| 13. Łazienka | 7,42 |
| 14. Kotłownia | 5,64 |
| 15. Pokój | 10,81 |

Zobacz dostępne wersje oraz projekty dodatkowych instalacji do projektu na www.archon.pl