



Dom w śliwach 5 (G2)

PEŁNOBRANŻOWE ODBICIE LUSTRZANE

141,87 m² + kotłownia 6,06 m²
+ garaż 38,08 m²
+ strych 18,21 m²

Dom jednorodzinny
5 pokoi, kuchnia, spiżarnia, 2 łazienki, kotłownia, pralnia, garderoby, pomieszczenie gospodarcze, strych

min. wymiary działki: 25,85 x 17,90 m
po adaptacji*: 24,85 x 17,90 m

*Likwidacja okna w garażu.

powierzchnia podłóg: (248,88) m²
powierzchnia zabudowy: 165,24 m²
powierzchnia dachu: 256,90 m²
kubatura: 1052,71 m³
wysokość budynku: 8,67 m
wysokość kondygnacji: 2,65 m

EP < 70 [kWh/(m²·rok)] EP_(paliwo stałe) = 70 EP_(gaz) = 59
EP_(pellet) = 21 EU_{CO2+W} = 31 [kWh/(m²·rok)]

Dodatkowe informacje oraz zdjęcia z realizacji na www.archon.pl



elevacja wejściowa

elevacja boczna

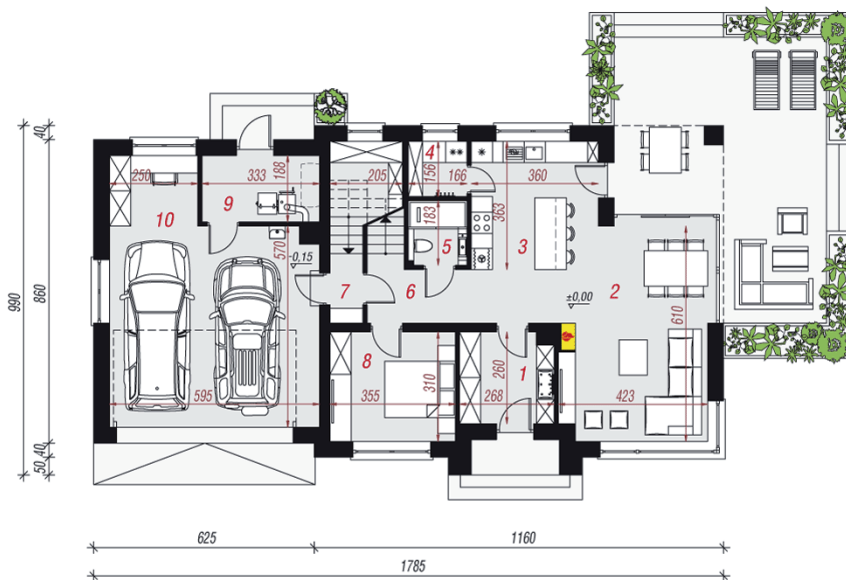
elevacja ogrodowa

elevacja boczna

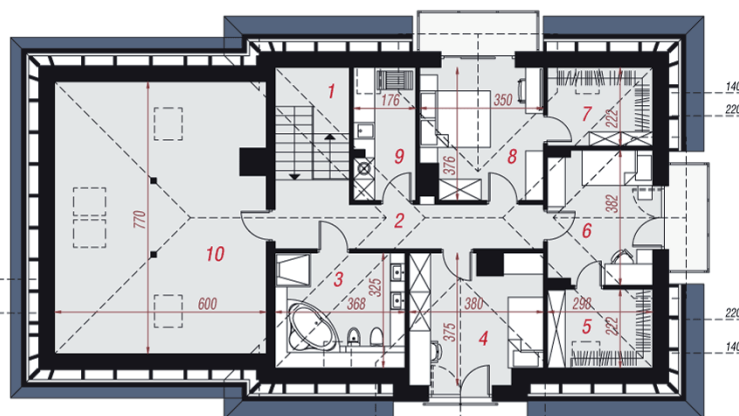
Technologia i konstrukcja

ściany zewn.: pustak ceramiczny Porotherm 25 cm + styropian Termo Organika 20 cm + tynk; strop: płyta żelbetowa; schody: żelbetowe, dwubiegowe; dach: czterospadowy, nachylenie 40 st.; kocioł: na paliwo stałe + alternatywnie gazowy; brama garażowa: HÖRMANN

Do tego projektu możesz wprowadzić zmiany, na które wyrazimy bezpłatną zgodę. Więcej na www.archon.pl



PARTER



PODDASZE

Opis pomieszczeń:

Parter (m ²)	117,24	(119,67)
1. Wiatrołap	6,57	
2. Salon + Jadalnia	23,81	
3. Kuchnia	12,92	
4. Spiżarnia	2,46	
5. Łazienka	2,88	
6. Korytarz	8,50	
7. Pom. gospodarcze	5,22	(7,65)
8. Pokój	10,74	
9. Kotłownia	6,06	
10. Garaż	38,08	

Poddasze (m ²)	86,98	(129,21)
1. Schody	6,51	
2. Korytarz	10,72	
3. Łazienka	7,56	(11,68)
4. Pokój	11,73	(12,98)
5. Garderoba	2,94	(6,41)
6. Pokój	10,22	(10,85)
7. Garderoba	2,32	(6,41)
8. Pokój	11,97	(12,30)
9. Pralnia	4,80	(6,31)
10. Strych ocieplony	18,21	(45,04)

Zobacz dostępne wersje oraz projekty dodatkowych instalacji do projektu na www.archon.pl