

Dom w aurorach 8 (G2)

Dom jednorodzinny z poddaszem użytkowym
5 pokoi, 1 kuchnia, 2 łazienki, kotłownia, pralnia,
garderoby, garaż

powierzchnia domu: 162,08 m²
(bez kotłowni, garażu)

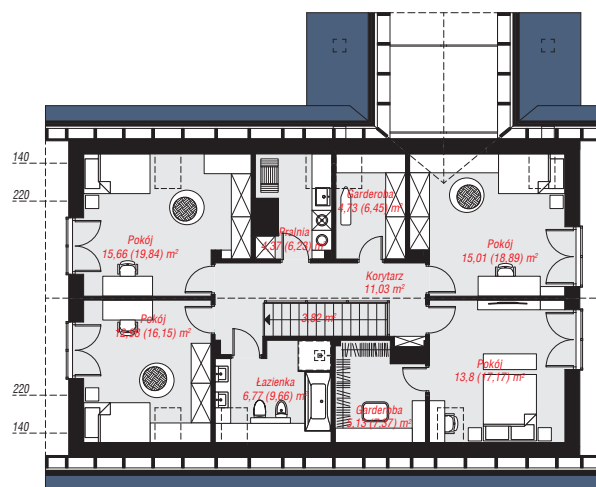
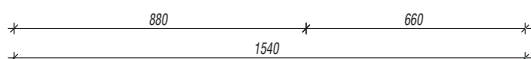
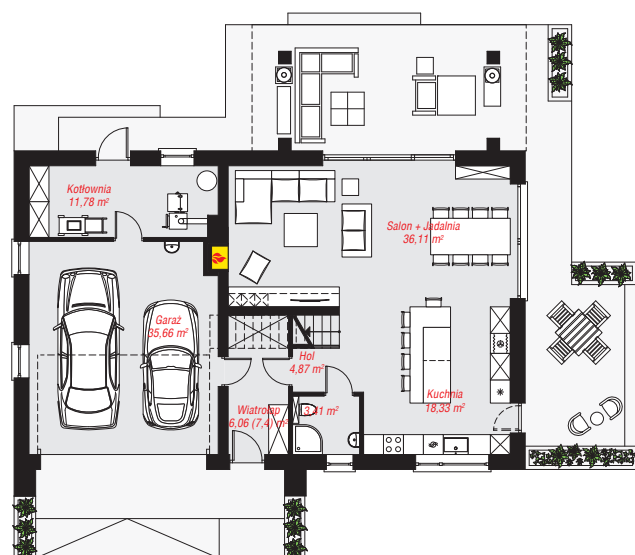
powierzchnia garażu: 35,66 m²
powierzchnia kotłowni: 11,78 m²

powierzchnia zabudowy: 148,34 m²
powierzchnia podłóg: 234,17 m²
kubatura: 947,69 m³
wysokość budynku: 8,11 m
powierzchnia dachu: 268,57 m²

min. wymiary działki: 18,90 x 23,40 m
po adaptacji*: 23,40 x 17,60 m
(Skrócenie zadaszenia tarasu oraz przesunięcie słupów.)

Technologia i konstrukcja

ściany: pustak ceramiczny Porotherm 25 cm, styropian Termo Organika 20 cm, tynk; **strop:** płyta żelbetowa;
ścianka kolankowa: 120 cm; **dach:** dwuspadowy, nachylenie 35 st., więźba drewniana, dachówka ceramiczna, okno dachowe 4; **kocioł:** na paliwo stałe + alternatywnie gazowy



PARTER: 116,22 (117,56) m²

PODDASZE: 93,30 (116,61) m²



Do projektu możesz wprowadzić zmiany,
na które wyrazimy bezpłatną zgodę.

Zobacz dostępne wersje projektu,
wizualizacje wnętrz i zdjęcia z realizacji
na www.archon.pl