



Dom pod miłorzębem 21 (GB)

PEŁNOBRANŻOWE ODBICIE LUSTRZANE

99,71 m² + garaż 17,29 m²

Dom do zabudowy bliźniaczej
4 pokoje, kuchnia, 2 łazienki, pralnia, garderoby

min. wymiary działki: 10,50 x 20,70 m
po adaptacji:* 8,00 x 20,70 m

*Likwidacja okna na bocznej ścianie budynku.

powierzchnia podłóg: (120,87) m²
powierzchnia zabudowy: 82,93 m²
powierzchnia dachu: 124,80 m²
kubatura: 613,20 m³
wysokość budynku: 9,29 m
wysokość kondygnacji: 2,67 m

EP < 70 [kWh/(m²·rok)] EP_(paliwo stałe) = 70 EP_(gaz) = 59
EP_(pellet) = 21 EU_{CO2+W} = 31 [kWh/(m²·rok)]

Dodatkowe informacje oraz zdjęcia z realizacji na www.archon.pl



elevacja wejściowa



elevacja boczna



elevacja ogrodowa

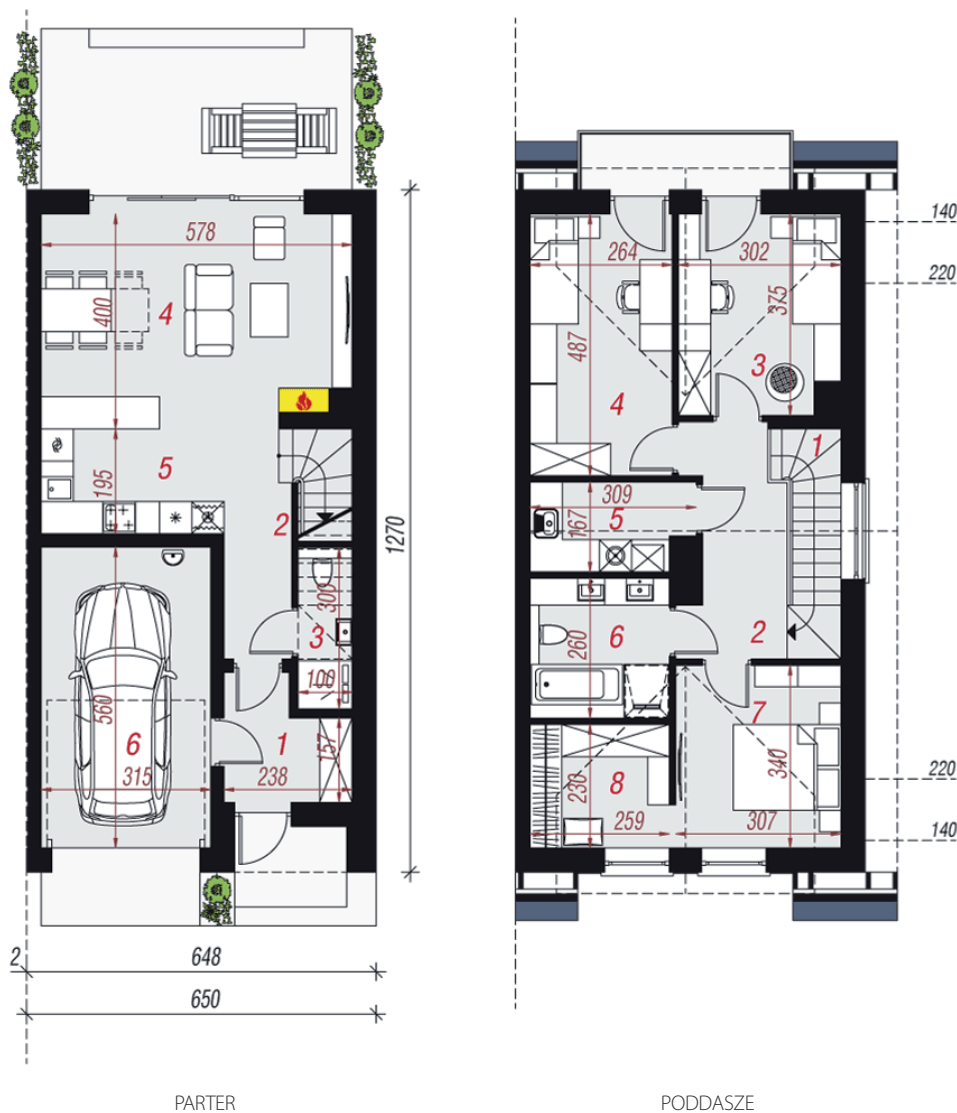


elevacja boczna

Technologia i konstrukcja

ściany zewn.: pustak ceramiczny Porotherm 25 cm + styropian Termo Organika 20 cm + tynk; strop: płyta żelbetowa; schody: żelbetowe, zabiegowe; dach: dwuspadowy, nachylenie 35 st.; kocioł: gazowy; brama garażowa: HÖRMANN

Do tego projektu możesz wprowadzić zmiany, na które wyrazimy bezpłatną zgodę. Więcej na www.archon.pl



Opis pomieszczeń:

Parter (m ²)	58,01	(58,53)
1. Wiatrołap	4,57	
2. Hol	4,98	
3. Łazienka	2,32	(2,84)
4. Salon + Jadalnia	22,29	
5. Kuchnia	6,56	
6. Garaż	17,29	

Poddasze (m ²)	58,99	(62,34)
1. Schody	4,51	
2. Hol	7,29	
3. Pokój	9,90	(10,74)
4. Pokój	11,72	(12,56)
5. Pralnia	4,64	
6. Łazienka	6,53	
7. Pokój	9,35	(10,18)
8. Garderoba	5,05	(5,89)

Zobacz dostępne wersje oraz projekty dodatkowych instalacji do projektu na www.archon.pl