



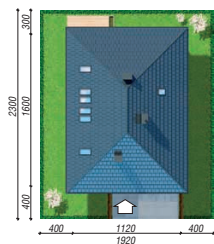
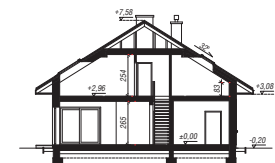
Dom w cieszyniankach 9 (G)

137,11 m² + kotłownia 6,65 m²
 + garaż 20,03 m²
 + strych 45,98 m²

Dom jednorodzinny
 5 pokoi, kuchnia, spiżarnia, 2 łazienki, WC,
 kotłownia, garderoby, strych

min. wymiary działki: 19,20 x 23,00m

powierzchnia podłóg: (277,91) m²
 powierzchnia zabudowy: 179,74 m²
 powierzchnia dachu: 280,20 m²
 kubatura: 1008,16 m³
 wysokość budynku: 7,78 m
 wysokość kondygnacji: 2,65 m



Dodatkowe informacje oraz zdjęcia z realizacji na www.archon.pl



elevacja wejściowa

elevacja boczna

elevacja ogrodowa

elevacja boczna

EP < 70 [kWh/(m²·rok)] EP_(palivo stałe) = 70 EP_(gaz) = 59
 EP_(pellet) = 21 EU_{CO₂-W} = 31 [kWh/(m²·rok)]

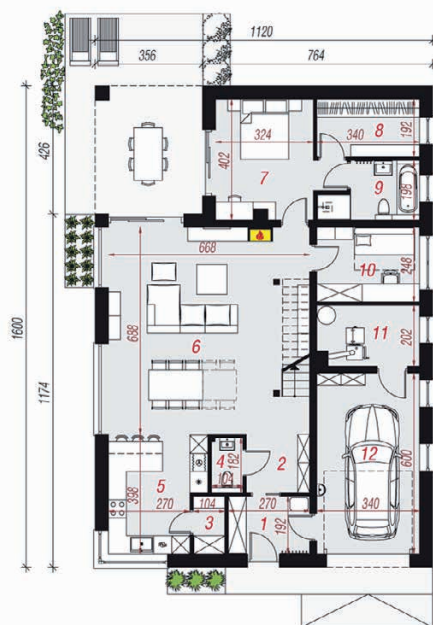
Technologia i konstrukcja

ściany zewn.: bloczek z betonu komórkowego H+H 24 cm + styropian Termo Organika 20 cm + tynk; **strop:** płyta żelbetowa; **schody:** stalowe, jednobiegowe; **dach:** czterospadowy, nachylenie 32 st.; **kocioł:** na paliwo stałe + alternatywnie gazowy; **brama garażowa:** HÖRMANN

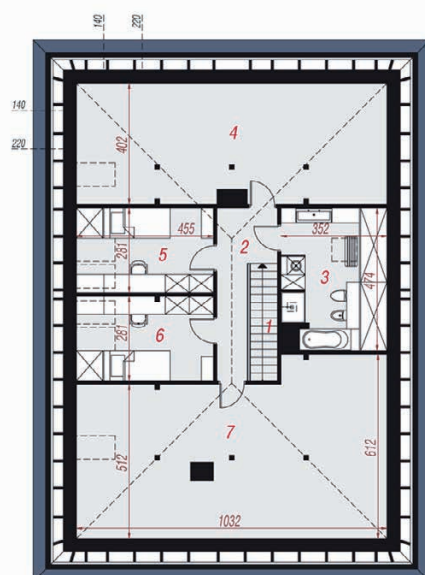
Do tego projektu możesz wprowadzić zmiany, na które wyrazimy bezpłatną zgodę. Więcej na www.archon.pl



PARTER



PODDASZE



Opis pomieszczeń:

Parter (m ²)	127,71	(130,09)
1. Wiatrołap	5,00	
2. Hol	4,00	
3. Spiżarnia	1,88	
4. Toaleta	1,77	
5. Kuchnia	11,75	
6. Salon + Jadalnia	43,04	(45,42)
7. Pokój	13,81	
8. Garderoba	6,32	
9. Łazienka	5,26	
10. Gabinet	8,20	
11. Kotłownia	6,65	
12. Garaż	20,03	

Poddasze (m ²)	82,06	(147,82)
1. Schody	3,43	
2. Korytarz	7,43	
3. Łazienka	8,70	(15,89)
4. Strych ocieplony	17,99	(40,39)
5. Pokój	8,26	(12,49)
6. Pokój	8,26	(12,49)
7. Strych ocieplony	27,99	(55,70)

Zobacz dostępne wersje oraz projekty dodatkowych instalacji do projektu na www.archon.pl