



Dom w gryce (G2)

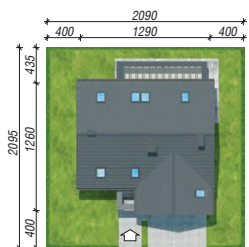
156,01 m² + kotłownia 3,83 m²
+ garaż 35,76 m²

Dom jednorodzinny
6 pokoi, kuchnia, spiżarnia, 3 łazienki, kotłownia,
pralnia, garderoby, antresola

min. wymiary działki: 20,90 x 20,95 m
po adaptacji:* 20,90 x 20,60 m

*Zmniejszenie pergoli.

powierzchnia podłóg: (213,94) m²
powierzchnia zabudowy: 143,78 m²
powierzchnia dachu: 238,50 m²
kubatura: 946,88 m³
wysokość budynku: 8,51 m
wysokość kondygnacji: 2,69 m



Dodatkowe informacje oraz zdjęcia z realizacji na www.archon.pl



elevacja wejściowa

elevacja boczna

elevacja ogrodowa

elevacja boczna

EP < 70[kWh/(m²·rok)]_{CO+W}²EP_(paliwo stałe) = 70EP_(gaz) = 59
EP_(pellet) = 21EU_{CO+W} = 31 [kWh/(m²·rok)]

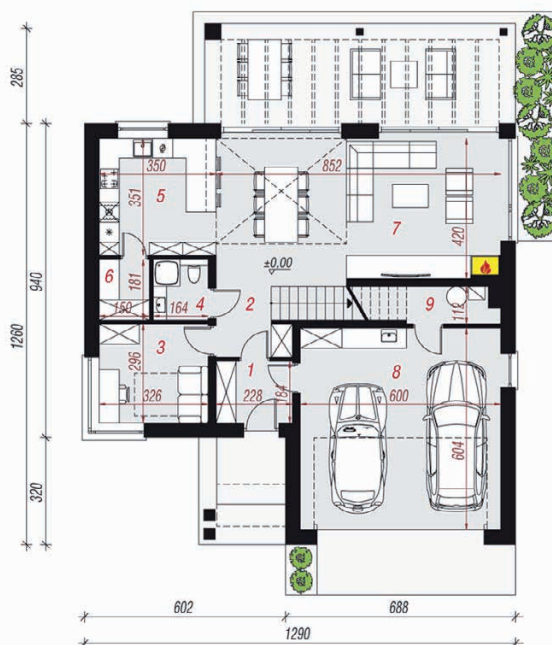
Technologia i konstrukcja

ściany zewn.: bloczek z betonu komórkowego H+H, 24 cm + styropian Termo Organika 20 cm + tynk; **strop:** płyta żelbetonowa; **schody:** żelbetonowe, jednobiegowe; **dach:** dwuspadowy, nachylenie 38 st.; **kocioł:** gazowy; **brama garażowa:** HÖRMANN

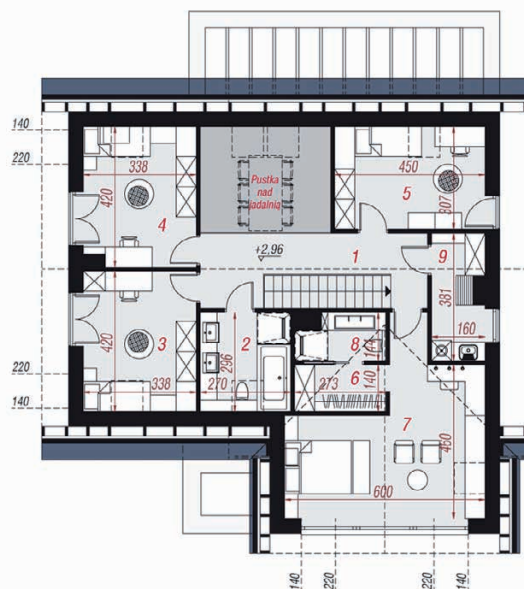
Do tego projektu możesz wprowadzić zmiany, na które wyrazimy bezpłatną zgodę. Więcej na www.archon.pl



PARTER



PODDASZE



Opis pomieszczeń:

Parter (m ²)	114,87	(117,19)
1. Wiatrołap	4,03	
2. Hol i schody	7,97	
3. Pokój	9,40	
4. Łazienka	2,87	
5. Kuchnia	12,15	
6. Spiżarnia	2,58	
7. Salon + Jadalnia	36,28	
8. Garaż	35,76	
9. Kotłownia	3,83	(6,15)

Poddasze (m ²)	80,73	(96,75)
1. Hol	11,31	
2. Łazienka	6,18	(7,77)
3. Pokój	11,90	(13,90)
4. Pokój	11,65	(13,64)
5. Pokój	10,85	(13,51)
6. Garderoba	2,96	(3,66)
7. Pokój	17,01	(24,09)
8. Łazienka	3,33	
9. Pralnia	5,54	

Zobacz projekty dodatkowych instalacji do projektu na www.archon.pl