

Dom w mekintoszach 16 (G)

PEŁNOBRANŻOWE ODBICIE LUSTRZANE

Dom jednorodzinny parterowy
3 pokoje, 1 kuchnia, 1 łazienka, spiżarka, toaleta,
kotłownia, pralnia, garaż

powierzchnia domu: 85,32 m²
(bez kotłowni, garażu)

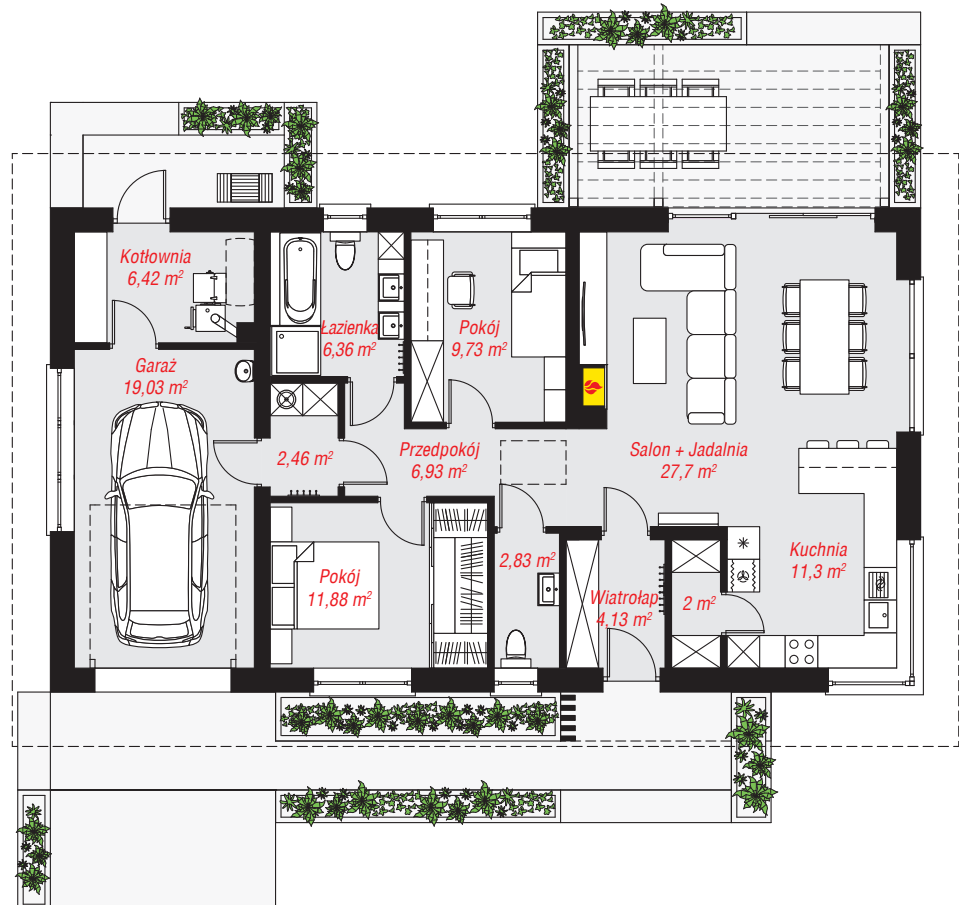
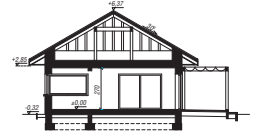
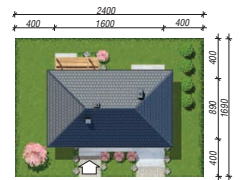
powierzchnia garażu: 19,03 m²
powierzchnia kotłowni: 6,42 m²

powierzchnia zabudowy: 142,89 m²
powierzchnia podłóg: 110,77 m²
kubatura: 735,99 m³
wysokość budynku: 6,69 m
powierzchnia dachu: 226,60 m²

min. wymiary działki: 16,90 x 24,00 m
po adaptacji*: 23,00 x 16,90 m
(Likwidacja okna w ścianie bocznej garażu.)

Technologia i konstrukcja

ściany: bloczek z betonu komórkowego H+H 24 cm, styropian Termo Organika 20 cm, tynk; **strop:** płyta żelbetowa; **dach:** czterospadowy, nachylenie 30 st., więźba drewniana, dachówka ceramiczna; **kocioł:** na paliwo stałe + alternatywnie gazowy



PARTER: 110,77 (0,00) m²



Do projektu możesz wprowadzić zmiany,
na które wyrazimy bezpłatną zgodę.

Zobacz dostępne wersje projektu,
wizualizacje wnętrz i zdjęcia z realizacji
na www.archon.pl