

Dom w telimach

PEŁNOBRANŻOWE ODBICIE LUSTRZANE

Dom jednorodzinny z poddaszem użytkowym
6 pokoi, 1 kuchnia, 2 łazienki, toaleta, kotłownia,
garderoby

powierzchnia domu: 162,06 m²
(bez kotłowni)

powierzchnia kotłowni: 5,87 m²

powierzchnia zabudowy: 121,90 m²

powierzchnia podłóg: 181,43 m²

kubatura: 857,18 m³

wysokość budynku: 8,72 m

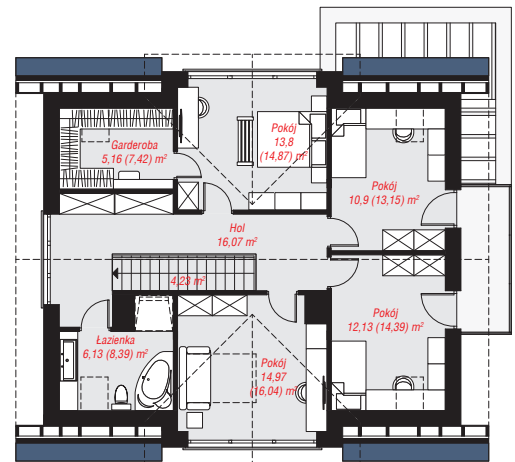
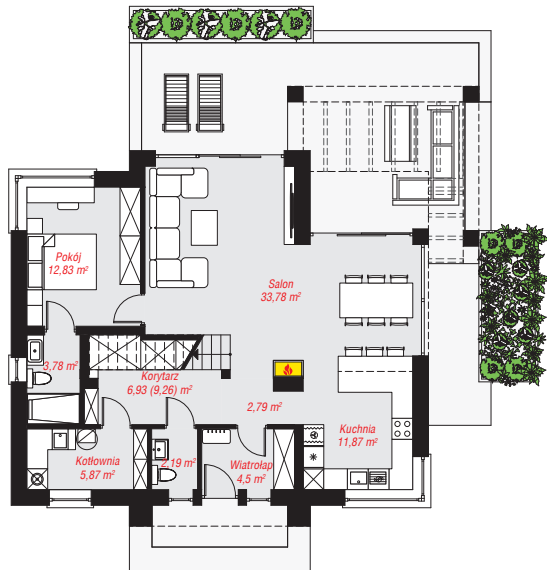
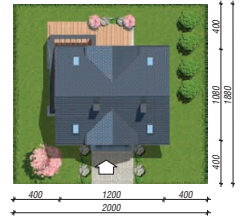
powierzchnia dachu: 205,20 m²

min. wymiary działki: 18,80 x 20,00 m

po adaptacji*: 19,00 x 18,80 m
(Likwidacja okien na ścianie bocznej w łazience i sypialni na parterze oraz w korytarzu na poddaszu.)

Technologia i konstrukcja

ściany: pustak ceramiczny Porotherm 25 cm, styropian Termo Organika 20 cm, tynk; **strop:** płyta żelbetowa;
ścianka kolankowa: 124 cm; **dach:** dwuspadowy, nachylenie 38 st., więźba drewniana, dachówka ceramiczna; **kocioł:** gazowy



PARTER: 84,54 (86,87) m²

PODDASZE: 83,39 (94,56) m²



Do projektu możesz wprowadzić zmiany,
na które wyrazimy bezpłatną zgodę.

Zobacz dostępne wersje projektu,
wizualizacje wnętrz i zdjęcia z realizacji
na www.archon.pl