



# Dom w murajach (GB)

90,17 m<sup>2</sup> + garaż 18,04 m<sup>2</sup>

Dom do zabudowy bliźniaczej  
5 pokoi, kuchnia, spiżarnia, łazienka, WC

min. wymiary działki: 14,02 x 15,40 m  
po adaptacji:\* 9,02 x 15,40 m

\*Likwidacja okna na ścianie szczytowej

powierzchnia podłóg: (110,81) m<sup>2</sup>  
powierzchnia zabudowy: 74,70 m<sup>2</sup>  
powierzchnia dachu: 86,98 m<sup>2</sup>  
kubatura: 509,94 m<sup>3</sup>  
wysokość budynku: 7,97 m  
wysokość kondygnacji: 2,61 m

EP < 70 [kWh/(m<sup>2</sup>·rok)] EP<sub>(paliwo stałe)</sub> = 70 EP<sub>(gaz)</sub> = 59  
EP<sub>(pellet)</sub> = 21 EU<sub>CO2+W</sub> = 31 [kWh/(m<sup>2</sup>·rok)]

Dodatkowe informacje oraz zdjęcia z realizacji na [www.archon.pl](http://www.archon.pl)

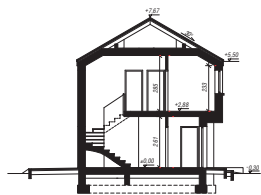


elevacja wejściowa

elevacja boczna

elevacja ogrodowa

elevacja boczna

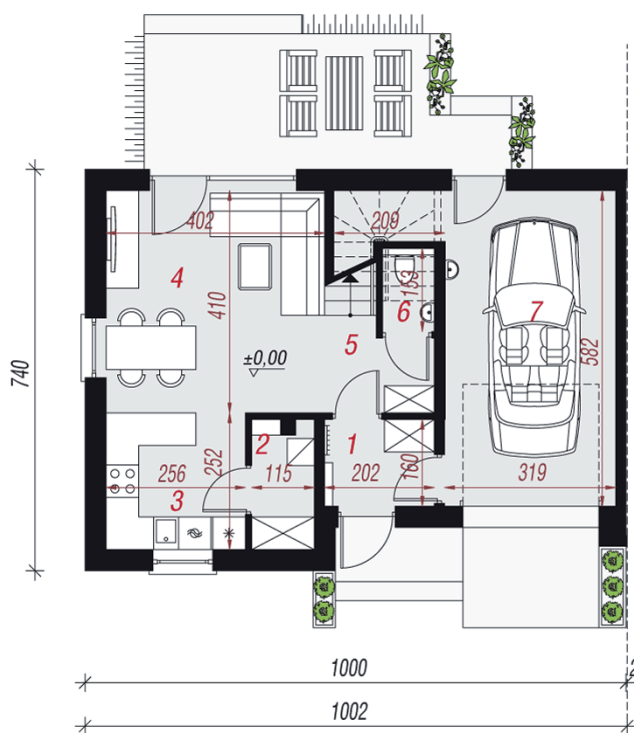


## Technologia i konstrukcja

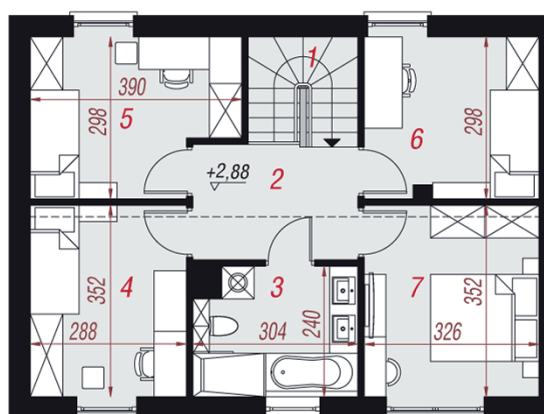
**ściany zewn.:** pustak ceramiczny Porotherm 19 cm + styropian Termo Organika 20 cm + tynk; **strop:** płyta żelbetowa; **schody:** żelbetowe, zabiegowe; **dach:** dwuspadowy, nachylenie 30 st.; **kocioł:** gazowy; **brama garażowa:** HÖRMANN

Do tego projektu możesz wprowadzić zmiany, na które wyrazimy bezpłatną zgodę. Więcej na [www.archon.pl](http://www.archon.pl)

PARTER



PODDASZE



## Opis pomieszczeń:

Parter (m <sup>2</sup> )	50,46	(53,06)
1. Wiatrołap	3,09	
2. Spiżarnia	2,53	
3. Kuchnia	6,36	
4. Salon	16,24	
5. Hol	3,09	
6. Toaleta	1,11	(1,36)
7. Garaż	18,04	(20,39)
Poddasze (m <sup>2</sup> )	57,75	
1. Schody	4,05	
2. Korytarz	6,24	
3. Łazienka	6,80	
4. Pokój	9,88	
5. Pokój	10,21	
6. Pokój	9,36	
7. Pokój	11,21	

Zobacz projekty dodatkowych instalacji do projektu na [www.archon.pl](http://www.archon.pl)