



Dom w bratkach 10 (R2S)

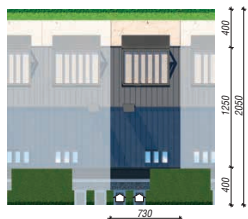
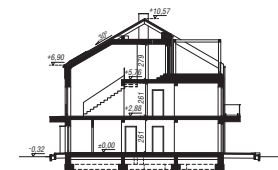
178,22 m²

Dom dwurodzinny do zabudowy szeregowej

min. wymiary działki: 7,30 x 20,50m

powierzchnia podłóg:	(187,29)	m ²
powierzchnia zabudowy:	91,49	m ²
powierzchnia dachu:	81,00	m ²
kubatura:	809,07	m ³
wysokość budynku:	10,89	m
wysokość kondygnacji:	2,61	m

EP_(gaz) = 52 EU_{CO+W} = 14 [kWh/(m²·rok)] EP_(gallowo-stała) = 70
 EP_(gaz) = 59 EU_(pellet) = 21 EU_{CO+W} = 31 [kWh/(m²·rok)]



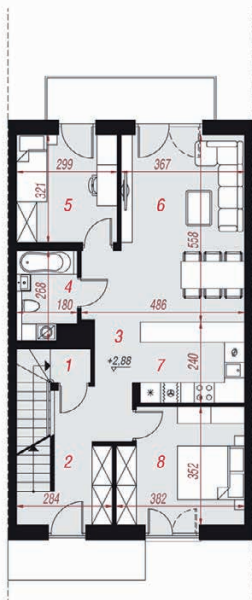
Dodatkowe informacje oraz zdjęcia z realizacji na www.archon.pl



Technologia i konstrukcja

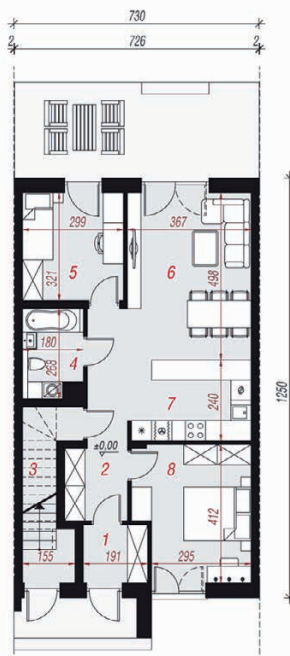
ściany zewn.: bloczek z betonu komórkowego H+H 24 cm + styropian Termo Organika 20 cm + tynk; **strop:** płyta żelbetowa; **schody:** żelbetowe, zabiegowe; **dach:** dwuspadowy, nachylenie 30 st; **kocioł:** piecyki gazowe w mieszkaniach

Do tego projektu możesz wprowadzić zmiany, na które wyrazimy bezpłatną zgodę. Więcej na www.archon.pl

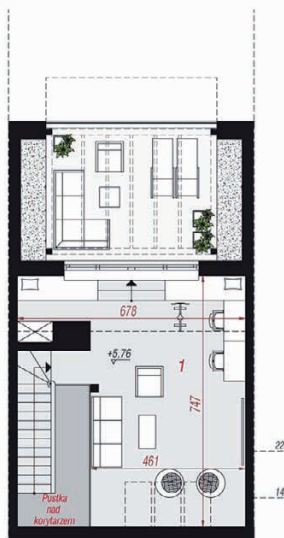


PARTER

PIĘTRO



PODDASZE



Opis pomieszczeń:

Parter (m ²)	67,23	(69,34)
1. Wiatrołap	3,16	
2. Hol	8,77	
3. Spizarnia	1,87	(3,98)
4. Łazienka	4,34	
5. Pokój	9,35	
6. Salon + Jadalnia	18,01	
7. Kuchnia	8,57	
8. Pokój	13,16	
Piętro (m ²)	74,48	(117,95)
1. Wiatrołap	7,00	
2. Korytarz	8,80	
3. Hol	5,07	
4. Łazienka	4,34	
5. Pokój	9,35	
6. Salon + Jadalnia	20,18	
7. Kuchnia	7,28	
8. Pokój	12,46	
Poddasze (m ²)	36,51	(43,47)
1. Antresola	36,51	(43,47)

Zobacz dostępne wersje oraz projekty dodatkowych instalacji do projektu na www.archon.pl