



Willa Adelajda (G2)

168,06 m² + kotłownia 7,86 m²
+ garaż 36,24 m²

Dom jednorodzinny
5 pokoi, kuchnia, spiżarnia, 2 łazienki, kotłownia, pralnia, garderoby, pomieszczenie gospodarcze

min. wymiary działki: 20,80 x 23,30 m
po adaptacji:* 19,80 x 23,30 m

*Likwidacja okien na elewacji bocznej od strony garażu.

powierzchnia podłóg: (215,93) m²
powierzchnia zabudowy: 158,80 m²
powierzchnia dachu: 255,00 m²
kubatura: 1076,99 m³
wysokość budynku: 8,74 m
wysokość kondygnacji: 2,78 m

Dodatkowe informacje oraz zdjęcia z realizacji na www.archon.pl



elewacja wejściowa

elewacja boczna

elewacja ogrodowa

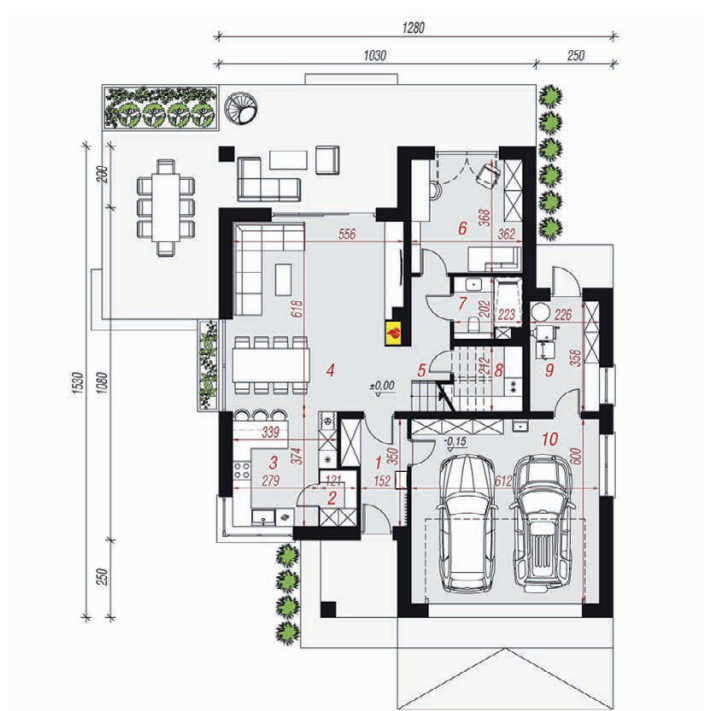
elewacja boczna

EP < 70 [kWh/(m²·rok)] EP_(paliwo stałe) = 70 EP_(gaz) = 59
EP_(paliwo stałe) = 21 EU_{CO2+W} = 31 [kWh/(m²·rok)]

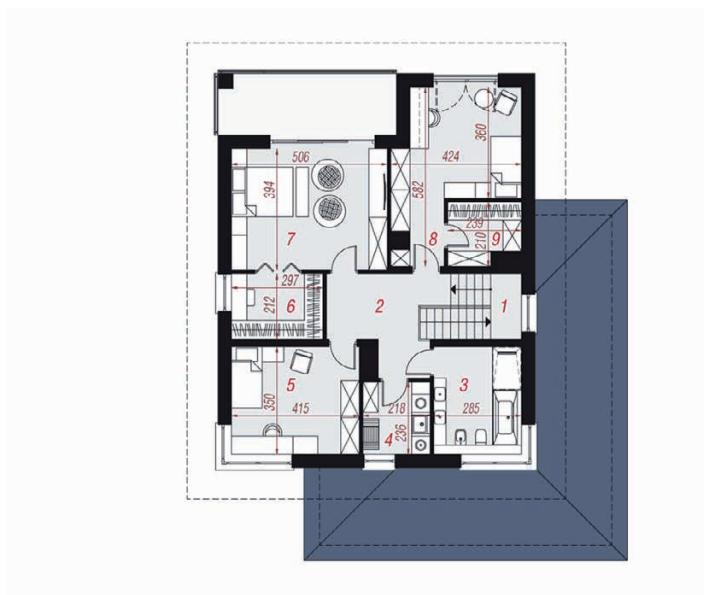
Technologia i konstrukcja

ściany zewn.: bloczek z betonu komórkowego H+H 24 cm + styropian Termo Organika 20 cm + tynk; **strop:** płyta żelbetowa; **schody:** żelbetowe, dwubiegowe; **dach:** czterospadowy, nachylenie 20 st.; **kocioł:** na paliwo stałe + alternatywnie gazowy; **brama garażowa:** HÖRMANN

Do tego projektu możesz wprowadzić zmiany, na które wyrazimy bezpłatną zgodę. Więcej na www.archon.pl



PARTER



PIĘTRO

Opis pomieszczeń:

Parter (m ²)	120,73	(124,50)
1. Wiatrołap	5,92	
2. Spiżarnia	2,11	
3. Kuchnia	11,52	
4. Salon + Jadalnia	33,75	
5. Hol	4,24	
6. Pokój	13,03	
7. Łazienka	4,04	
8. Pom. gospodarcze	2,02	(5,79)
9. Kotłownia	7,86	
10. Garaż	36,24	

Piętro (m ²)	91,43
1. Schody	6,09
2. Hol	9,34
3. Łazienka	9,74
4. Pralnia	4,96
5. Pokój	14,22
6. Garderoba	6,09
7. Pokój	19,58
8. Pokój	17,06
9. Garderoba	4,35

Zobacz projekty dodatkowych instalacji do projektu na www.archon.pl