

# Dom w bratkach 10 (R2B)

PEŁNOBRANŻOWE ODBICIE LUSTRZANE

Dom dwurodzinny do zabudowy bliźniaczej  
piętrowy  
6 pokoi, 2 kuchnie, 2 łazienki, spiżarka

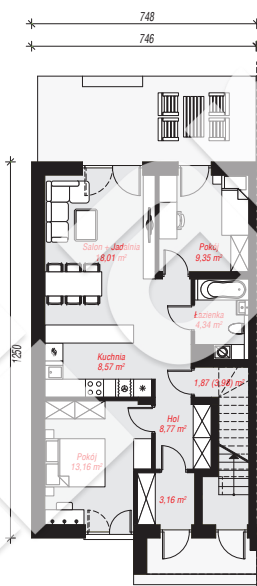
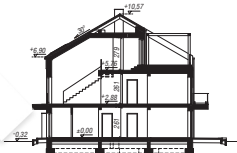
**powierzchnia domu: 178,22 m<sup>2</sup>**

powierzchnia zabudowy: 93,87 m<sup>2</sup>  
powierzchnia podłóg: 187,29 m<sup>2</sup>  
kubatura: 829,51 m<sup>3</sup>  
wysokość budynku: 10,89 m  
powierzchnia dachu: 83,60 m<sup>2</sup>

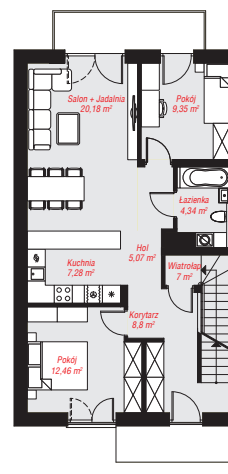
min. wymiary działki: 20,50 x 10,48 m  
po adaptacji\*: 8,98 x 20,50 m  
0

## Technologia i konstrukcja

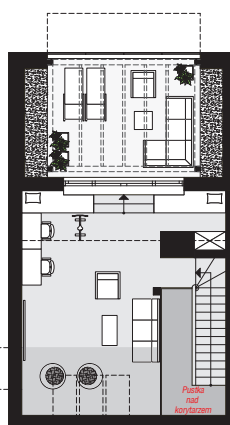
**ściany:** bloczek z betonu komórkowego H+H 24 cm, styropian Termo Organika 20 cm, tynk; **strop:** płyta żelbetowa; **dach:** dwuspadowy, nachylenie 30 st., więźba drewniana, blacha, okno dachowe 4; **kocioł:** piecyki gazowe w mieszkaniach



PARTER: 67,23 (69,34) m<sup>2</sup>



PIĘTRO: 74,48 (117,95) m<sup>2</sup>



PODDASZE: 36,51 (43,47) m<sup>2</sup>



Do projektu możesz wprowadzić zmiany, na które wyrazimy bezpłatną zgodę.

Zobacz dostępne wersje projektu, wizualizacje wnętrz i zdjęcia z realizacji na [www.archon.pl](http://www.archon.pl)