



Dom w bratkach 10 (R2S)

PEŁNOBRANŻOWE ODBICIE LUSTRZANE

178,22 m²

Dom dwurodzinny do zabudowy szeregowej

min. wymiary działki: 7,30 x 20,50m

powierzchnia podłóg:	(187,29)	m ²
powierzchnia zabudowy:	91,49	m ²
powierzchnia dachu:	81,00	m ²
kubatura:	809,07	m ³
wysokość budynku:	10,89	m
wysokość kondygnacji:	2,61	m

EP_(gaz) = 52EU_{CO+W} = 14[kWh/(m²·rok)] EP_(gallivo-stalek) = 70
 EP_(gaz) = 59EP_(pellet) = 21EU_{CO+W} = 31 [kWh/(m²·rok)]

Dodatkowe informacje oraz zdjęcia z realizacji na www.archon.pl



elevacja wejściowa



elevacja ogrodowa

Technologia i konstrukcja

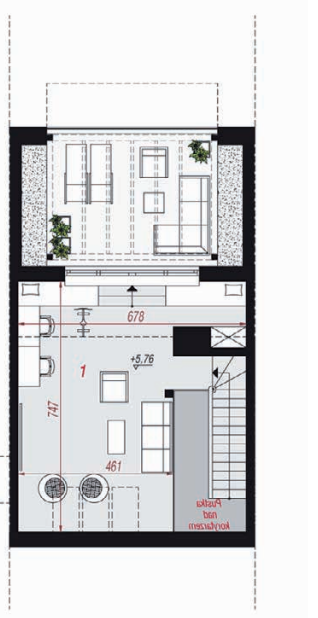
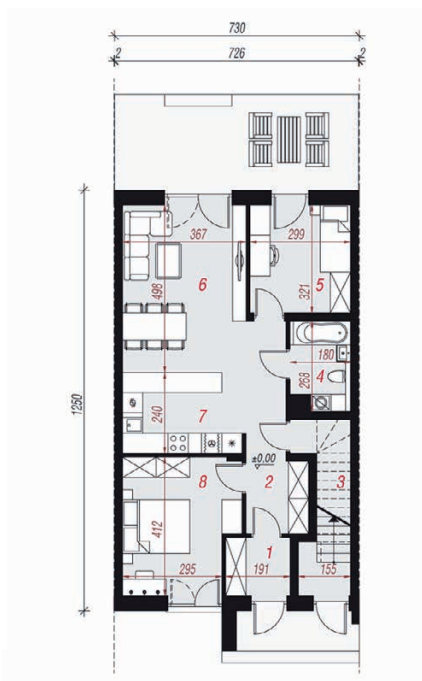
ściany zewn.: bloczek z betonu komórkowego H+H 24 cm + styropian Termo Organika 20 cm + tynk; **strop:** płyta żelbetowa; **schody:** żelbetowe, zabiegowe; **dach:** dwuspadowy, nachylenie 30 st; **kocioł:** piecyki gazowe w mieszkaniach

Do tego projektu możesz wprowadzić zmiany, na które wyrazimy bezpłatną zgodę. Więcej na www.archon.pl



PARTER

PIĘTRO



PODDASZE

Opis pomieszczeń:

Parter (m²)	67,23	(69,34)
1. Wiatrołap	3,16	
2. Hol	8,77	
3. Spiżarnia	1,87	(3,98)
4. Łazienka	4,34	
5. Pokój	9,35	
6. Salon + Jadalnia	18,01	
7. Kuchnia	8,57	
8. Pokój	13,16	
Piętro (m²)	74,48	(117,95)
1. Wiatrołap	7,00	
2. Korytarz	8,80	
3. Hol	5,07	
4. Łazienka	4,34	
5. Pokój	9,35	
6. Salon + Jadalnia	20,18	
7. Kuchnia	7,28	
8. Pokój	12,46	
Poddasze (m²)	36,51	(43,47)
1. Antresola	36,51	(43,47)

Zobacz dostępne wersje oraz projekty dodatkowych instalacji do projektu na www.archon.pl