

Dom w mekintoszach 15

PEŁNOBRANŻOWE ODBICIE LUSTRZANE

archon
PROJEKTY DOMÓW

Dom jednorodzinny parterowy
5 pokoi, 1 kuchnia, 2 łazienki, kotłownia, pralnia,
garderoby

powierzchnia domu: 118,84 m²
(bez kotłowni)

powierzchnia kotłowni: 4,92 m²

powierzchnia zabudowy: 157,96 m²

powierzchnia podłóg: 123,76 m²

kubatura: 798,85 m³

wysokość budynku: 6,73 m

powierzchnia dachu: 246,50 m²

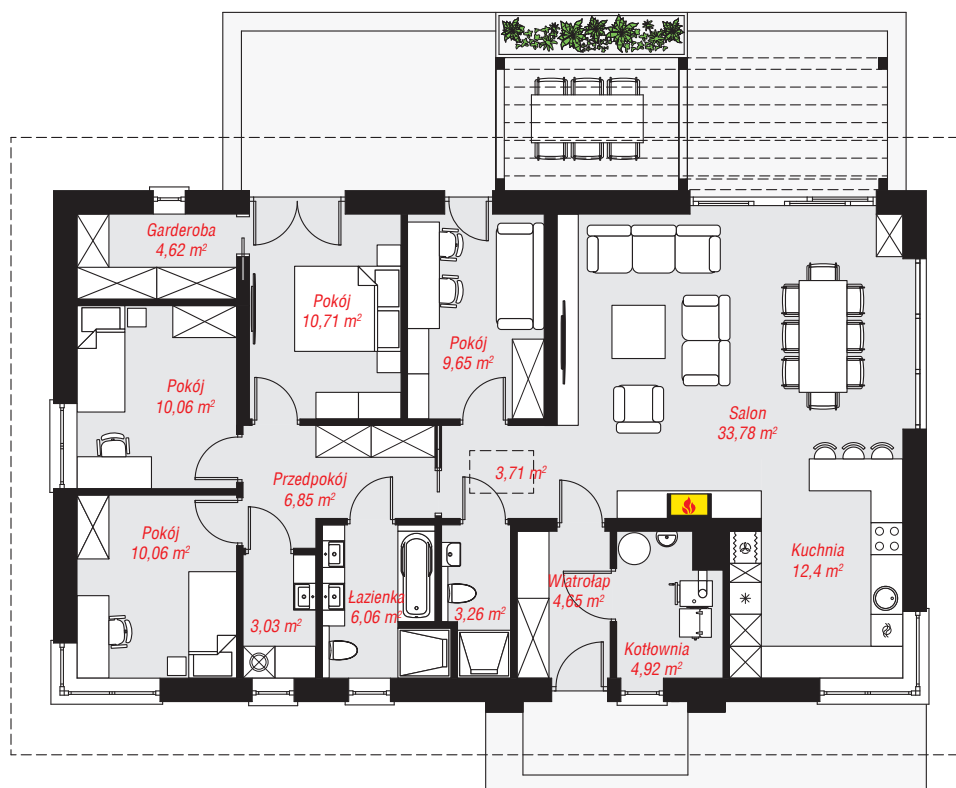
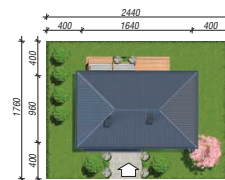
min. wymiary działki: 17,60 x 24,40 m

po adaptacji*: 22,40 x 17,60 m

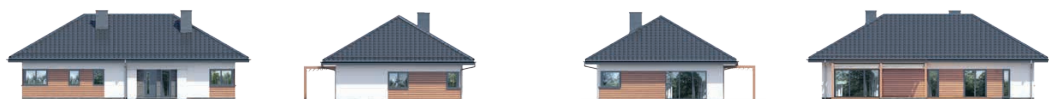
(Likwidacja okien na elewacji bocznej. Przeprojektowanie okna w kuchni.)

Technologia i konstrukcja

ściany: bloczek z betonu komórkowego H+H 24 cm, styropian Termo Organika 20 cm, tynk; **strop:** płyta żelbetowa; **dach:** czterospadowy, nachylenie 30 st., więźba drewniana, dachówka ceramiczna; **kocioł:** na paliwo stałe + alternatywnie gazowy



PARTER: 123,76 (0,00) m²



Do projektu możesz wprowadzić zmiany, na które wyrazimy bezpłatną zgodę.

Zobacz dostępne wersje projektu, wizualizacje wnętrz i zdjęcia z realizacji na www.archon.pl