



Dom w arletach

PEŁNOBRANŻOWE ODBICIE LUSTRZANE

133,94 m² + garaż 19,49 m²

Dom jednorodzinny
6 pokoi, kuchnia, spiżarnia, 2 łazienki, garderoby

min. wymiary działki: 17,10 x 20,00 m
po adaptacji:* 14,60 x 20,00 m

*Likwidacja okien dachowych na elewacji bocznej.

powierzchnia podłóg: (166,30) m²
powierzchnia zabudowy: 105,59 m²
powierzchnia dachu: 190,70 m²
kubatura: 731,24 m³
wysokość budynku: 8,60 m
wysokość kondygnacji: 2,69 m

EP < 70 [kWh/(m²·rok)] EP_(palivo statek) = 70 EP_(gaz) = 59
EP_(pellet) = 21 EU_{CO2-W} = 31 [kWh/(m²·rok)]

Dodatkowe informacje oraz zdjęcia z realizacji na www.archon.pl



elewacja wejściowa

elewacja boczna

elewacja ogrodowa

elewacja boczna

Technologia i konstrukcja

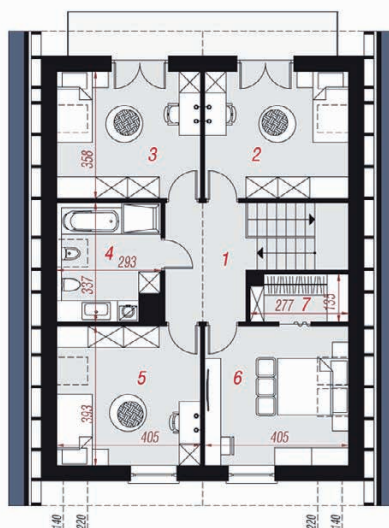
ściany zewn.: bloczek z betonu komórkowego H+H 24 cm + styropian Termo Organika 20 cm + tynk; **strop:** płyta żelbetowa; **schody:** żelbetowe, dwubiegowe; **dach:** dwuspadowy, nachylenie 40 st.; **kocioł:** gazowy; **brama garażowa:** HÖRMANN

Do tego projektu możesz wprowadzić zmiany, na które wyrazimy bezpłatną zgodę. Więcej na www.archon.pl

PARTER



PODDASZE



Opis pomieszczeń:

Parter (m ²)	83,26	(86,33)
1. Wiatrołap	4,48	
2. Hol	8,07	
3. Łazienka	3,08	
4. Kuchnia	10,66	
5. Spiżarnia	3,24	
6. Salon	17,70	
7. Pokój	11,24	
8. Schody	5,30	
9. Garaż	19,49	(22,56)

Poddasze (m ²)	70,17	(79,97)
1. Hol	7,83	
2. Pokój	12,41	(14,20)
3. Pokój	12,41	(14,19)
4. Łazienka	7,45	(9,11)
5. Pokój	13,65	(15,60)
6. Pokój	13,64	(15,60)
7. Garderoba	2,78	(3,44)

Zobacz dostępne wersje oraz projekty dodatkowych instalacji do projektu na www.archon.pl