



Dom w everniach (S)

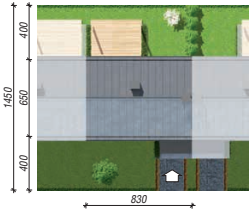
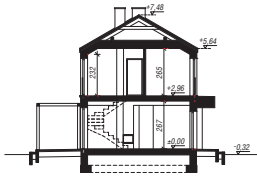
80,87 m²

Dom do zabudowy szeregowej
4 pokoje, kuchnia, spiżarka, 2 łazienki

min. wymiary działki: 8,30 x 14,50m

powierzchnia podłóg:	(81,79)	m ²
powierzchnia zabudowy:	54,19	m ²
powierzchnia dachu:	61,25	m ²
kubatura:	370,36	m ³
wysokość budynku:	7,80	m
wysokość kondygnacji:	2,67	m

EP < 70 [kWh/(m²·rok)] EP_(paliwo stałe) = 70 EP_(gaz) = 59
EP_(pellet) = 21 EU_{CO2+W} = 31 [kWh/(m²·rok)]



■ Dodatkowe informacje oraz zdjęcia z realizacji na www.archon.pl



Technologia i konstrukcja

ściany zewn.: pustak ceramiczny Porotherm 19 cm + styropian Termo Organika 20 cm + tynk; **strop:** płyta żelbetowa; **schody:** żelbetowe, zabiegowe; **dach:** dwuspadowy, nachylenie 30 st.; **kocioł:** gazowy

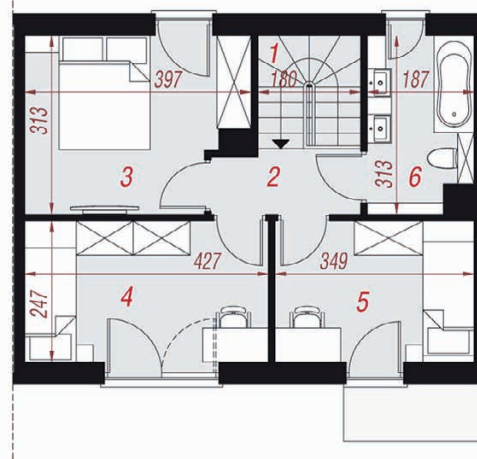
Do tego projektu możesz wprowadzić zmiany, na które wyrazimy bezpłatną zgodę. Więcej na www.archon.pl



PARTER



PODDASZE



Opis pomieszczeń:

Parter (m ²)	39,37	(40,29)
1. Wiatrołap	3,33	
2. Hol	4,62	
3. Łazienka	4,41	
4. Spiżarnia	1,25	(2,17)
5. Salon	20,73	
6. Kuchnia	5,03	

Poddasze (m²)

1. Schody	3,68
2. Korytarz	2,78
3. Pokój	11,01
4. Pokój	10,28
5. Pokój	8,28
6. Łazienka	5,47

Zobacz dostępne wersje oraz projekty dodatkowych instalacji do projektu na www.archon.pl