

Dom w miodziankach

PEŁNOBRANŻOWE ODBICIE LUSTRZANE

archon
PROJEKTY DOMÓW

Dom jednorodzinny z poddaszem użytkowym
5 pokoi, 1 kuchnia, 2 łazienki, kotłownia, pralnia,
garderoby, antresola, garaż

powierzchnia domu: 136,31 m²
(bez kotłowni, garażu)

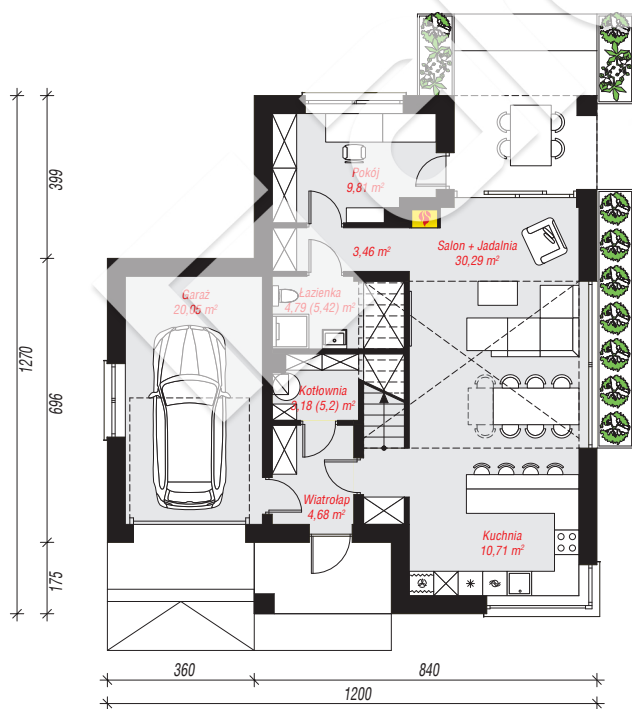
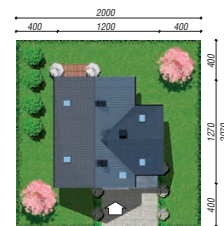
powierzchnia garażu: 20,05 m²
powierzchnia kotłowni: 3,18 m²

powierzchnia zabudowy: 132,23 m²
powierzchnia podłóg: 175,26 m²
kubatura: 878,38 m³
wysokość budynku: 8,34 m
powierzchnia dachu: 223,16 m²

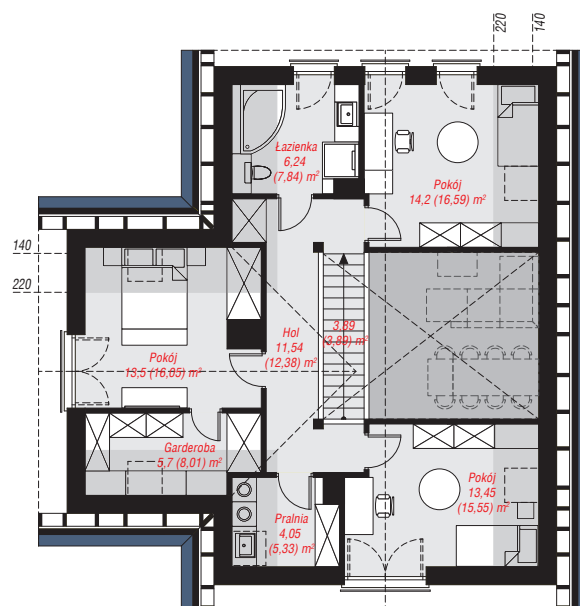
min. wymiary działki: 20,70 x 20,00 m
po adaptacji*: 19,00 x 20,70 m
(Likwidacja okien w ścianie bocznej garażu, dołożenie okien dachowych w pokoju nad garażem.)

Technologia i konstrukcja

ściany: bloczek z betonu komórkowego H+H 24 cm, styropian Termo Organika 20 cm, tynk; **strop:** płyta żelbetowa; **ścianka kolankowa:** 127 cm; **dach:** dwuspadowy, nachylenie 40 st., więźba drewniana, dachówka ceramiczna, okno dachowe 3; **kocioł:** gazowy



PARTER: 86,97 (89,62) m²



PODDASZE: 72,57 (85,64) m²



Do projektu możesz wprowadzić zmiany, na które wyrazimy bezpłatną zgodę.

Zobacz dostępne wersje projektu, wizualizacje wnętrz i zdjęcia z realizacji na www.archon.pl