

Dom w nawłociach 5 (G2)

PEŁNOBRANŻOWE ODBICIE LUSTRZANE

Dom jednorodzinny parterowy
4 pokoje, 1 kuchnia, 2 łazienki, spiżarka, kotłownia,
pralnia, garderoby, garaż

powierzchnia domu: 131,42 m²
(bez kotłowni, garażu)

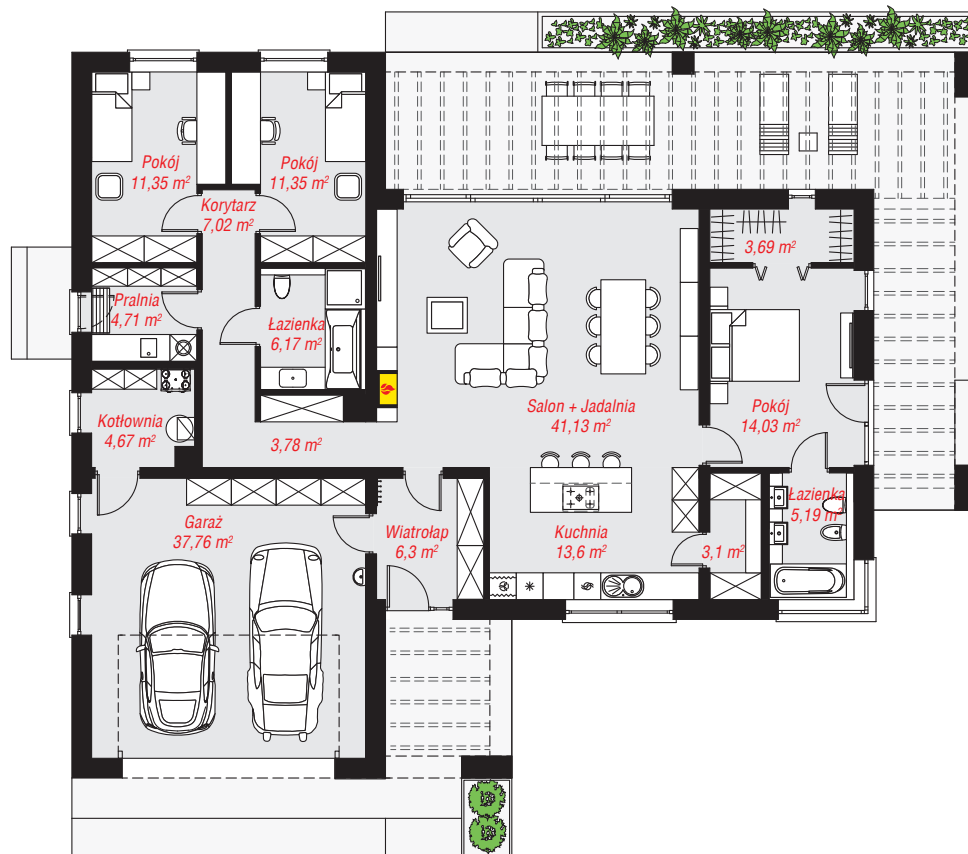
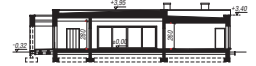
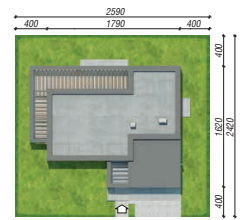
powierzchnia garażu: 37,76 m²
powierzchnia kotłowni: 4,67 m²

powierzchnia zabudowy: 218,72 m²
powierzchnia podłóg: 173,85 m²
kubatura: 907,50 m³
wysokość budynku: 4,27 m
powierzchnia dachu: 218,14 m²

min. wymiary działki: 24,20 x 25,90 m
po adaptacji*: 24,90 x 24,20 m
(Likwidacja okien w ścianie bocznej garażu)

Technologia i konstrukcja

ściany: bloczek z betonu komórkowego H+H 24 cm,
styropian Termo Organika 20 cm, tynk; **strop:** płyta
żelbetowa; **dach:** płaski, papa termozgrzewalna; **kocioł:**
gazowy



PARTER: 173,85 (0,00) m²

Do projektu możesz wprowadzić zmiany,
na które wyrazimy bezpłatną zgodę.

Zobacz dostępne wersje projektu,
wizualizacje wnętrz i zdjęcia z realizacji
na www.archon.pl

