



Dom w riveach (GBA)

PEŁNOBRANŻOWE ODBICIE LUSTRZANE

86,90 m² + garaż 16,93 m²

Dom do zabudowy bliźniaczej
4 pokoje, łazienka, WC, garderoby

min. wymiary działki: 9,08 x 19,40m

powierzchnia podłóg: (107,50) m²
powierzchnia zabudowy: 69,55 m²
powierzchnia dachu: 80,03 m²
kubatura: 523,36 m³
wysokość budynku: 9,22 m
wysokość kondygnacji: 2,67 m

EP < 70 [kWh/(m²·rok)] EP_(paliwo stałe) = 70 EP_(gaz) = 59
EP_(pellet) = 21 EU_{CO₂-W} = 31 [kWh/(m²·rok)]

Dodatkowe informacje oraz zdjęcia z realizacji na www.archon.pl



elevacja wejściowa

elevacja boczna

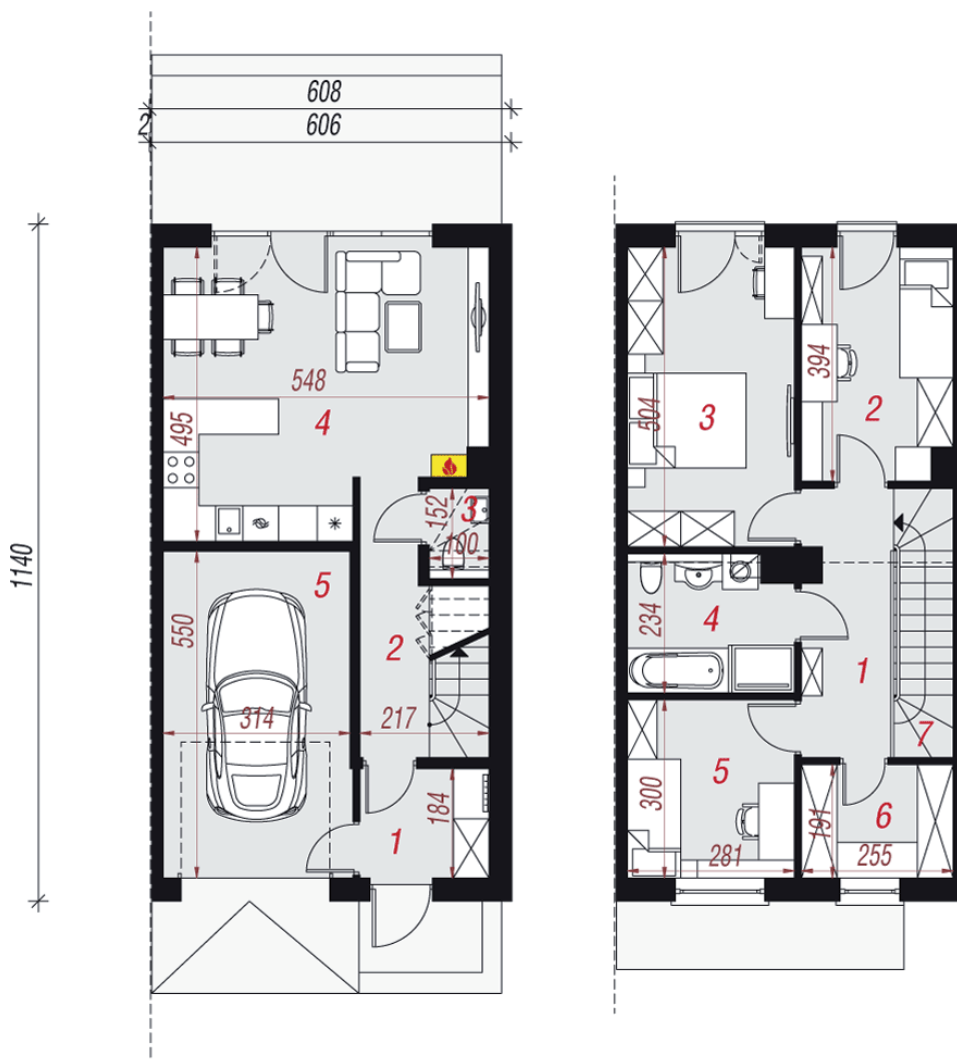
elevacja ogrodowa

elevacja boczna

Technologia i konstrukcja

ściany zewn.: pustak ceramiczny Porotherm 19 cm + styropian Termo Organika 20 cm + tynk; **strop:** płyta żelbetowa; **schody:** żelbetowe, zabiegowe; **dach:** dwuspadowy, nachylenie 30 st; **kocioł:** gazowy; **brama garażowa:** HÖRMANN

Do tego projektu możesz wprowadzić zmiany, na które wyrazimy bezpłatną zgodę. Więcej na www.archon.pl



PARTER

PODDASZE

Opis pomieszczeń:

Parter (m ²)	50,39	(54,06)
1. Wiatrołap	3,83	
2. Hol	5,16	(7,83)
3. Toaleta	0,42	(1,42)
4. Salon z aneksem kuchennym	24,05	
5. Garaż	16,93	

Poddasze (m²)

Poddasze (m ²)	53,44
1. Korytarz	6,64
2. Pokój	9,57
3. Pokój	13,85
4. Łazienka	6,09
5. Pokój	8,20
6. Garderoba	4,69
7. Schody	4,40

Zobacz dostępne wersje oraz projekty dodatkowych instalacji do projektu na www.archon.pl