

# Dom w mekintoszach 9

PEŁNOBRANŻOWE ODBICIE LUSTRZANE

**archon**  
PROJEKTY DOMÓW

Dom jednorodzinny parterowy  
3 pokoje, 1 kuchnia, 1 łazienka, spiżarka, toaleta,  
kotłownia

**powierzchnia domu:** 86,54 m<sup>2</sup>  
(bez kotłowni)

**powierzchnia kotłowni:** 3,61 m<sup>2</sup>

**powierzchnia zabudowy:** 116,14 m<sup>2</sup>

**powierzchnia podłóg:** 90,15 m<sup>2</sup>

**kubatura:** 625,55 m<sup>3</sup>

**wysokość budynku:** 6,69 m

**powierzchnia dachu:** 181,25 m<sup>2</sup>

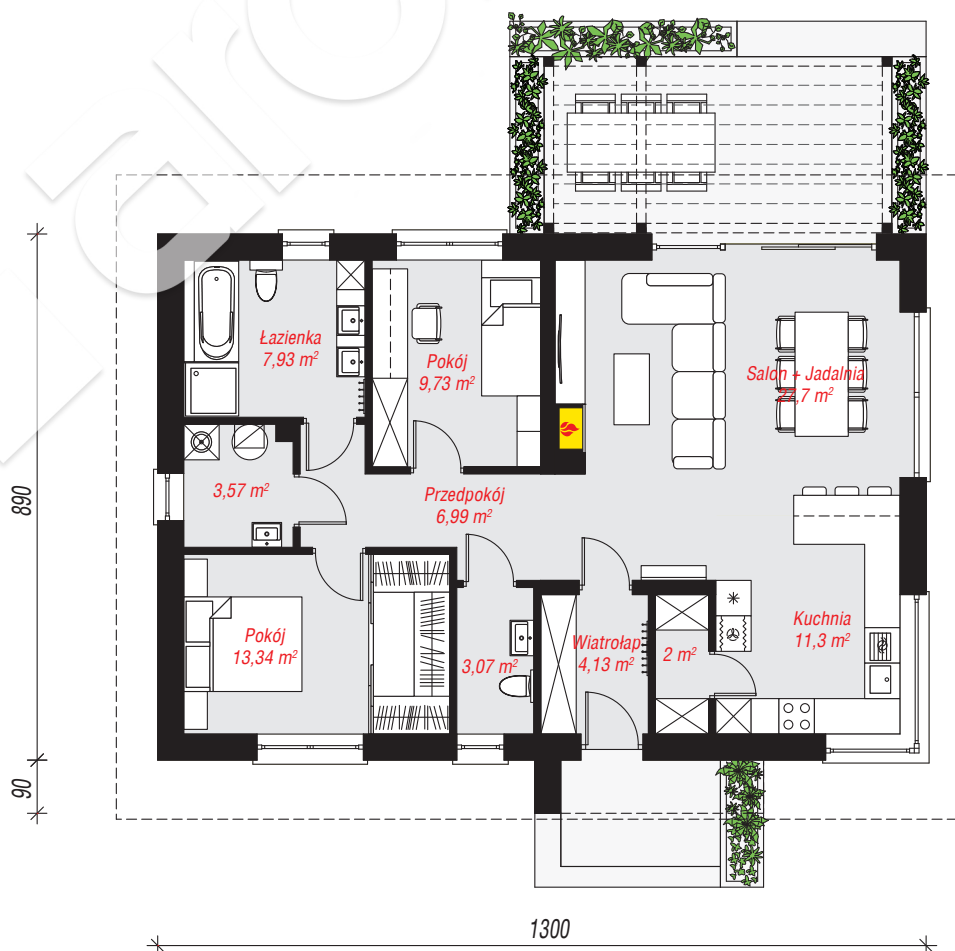
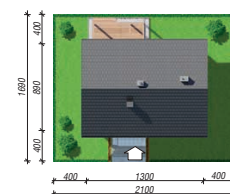
**min. wymiary działki:** 16,90 x 21,00 m

**po adaptacji\*:** 20,00 x 16,90 m

(Likwidacja okna w kotłowni.)

## Technologia i konstrukcja

**ściany:** bloczek z betonu komórkowego H+H 24 cm,  
styropian Termo Organika 20 cm, tynk; **strop:** płyta  
żelbetowa; **dach:** dwuspadowy, nachylenie 30 st.,  
więźba drewniana, dachówka ceramiczna; **kocioł:**  
gazowy



PARTER: 90,15 (0,00) m<sup>2</sup>



Do projektu możesz wprowadzić zmiany,  
na które wyrazimy bezpłatną zgodę.

Zobacz dostępne wersje projektu,  
wizualizacje wnętrz i zdjęcia z realizacji  
na [www.archon.pl](http://www.archon.pl)