

# Dom w everniach (B)

PEŁNOBRANŻOWE ODBICIE LUSTRZANE

Dom do zabudowy bliźniaczej z poddaszem użytkowym

4 pokoje, 1 kuchnia, 2 łazienki, spiżarka

**powierzchnia domu: 80,72 m<sup>2</sup>**

powierzchnia zabudowy: 55,35 m<sup>2</sup>

powierzchnia podłóg: 83,37 m<sup>2</sup>

kubatura: 380,02 m<sup>3</sup>

wysokość budynku: 7,80 m

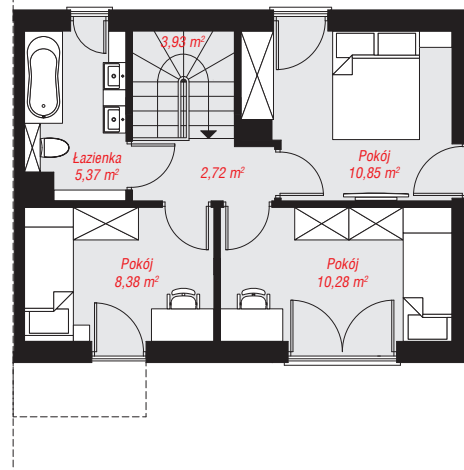
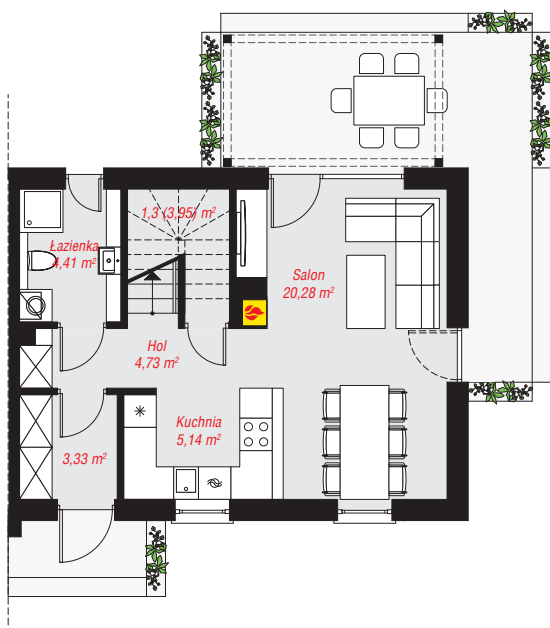
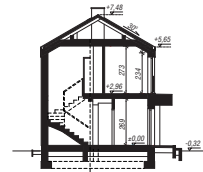
powierzchnia dachu: 62,50 m<sup>2</sup>

min. wymiary działki: 14,50 x 12,48 m

po adaptacji\*: 11,48 x 14,50 m  
(Usunięcie okien na bocznej elewacji.)

## Technologia i konstrukcja

**ściany:** pustak ceramiczny Porotherm 18,8 cm, styropian Termo Organika 20 cm, tynk; **strop:** płyta żelbetowa; **ścianka kolankowa:** 234 cm; **dach:** dwuspadowy, nachylenie 30 st., więźba drewniana, blacha; **kocioł:** gazowy



PARTER: 39,19 (41,84) m<sup>2</sup>

PODDASZE: 41,53 (0,00) m<sup>2</sup>



Do projektu możesz wprowadzić zmiany, na które wyrazimy bezpłatną zgodę.

Zobacz dostępne wersje projektu, wizualizacje wnętrz i zdjęcia z realizacji na [www.archon.pl](http://www.archon.pl)