

Dom w modrzykach 2 (W)

PEŁNOBRANŻOWE ODBICIE LUSTRZANE

Dom jednorodzinny parterowy
4 pokoje, 1 kuchnia, 1 łazienka, spiżarka, toaleta,
kotłownia

powierzchnia domu: 99,83 m²
(bez kotłowni)

powierzchnia kotłowni: 4,95 m²

powierzchnia zabudowy: 144,64 m²

powierzchnia podłóg: 104,78 m²

kubatura: 714,94 m³

wysokość budynku: 6,57 m

powierzchnia dachu: 211,10 m²

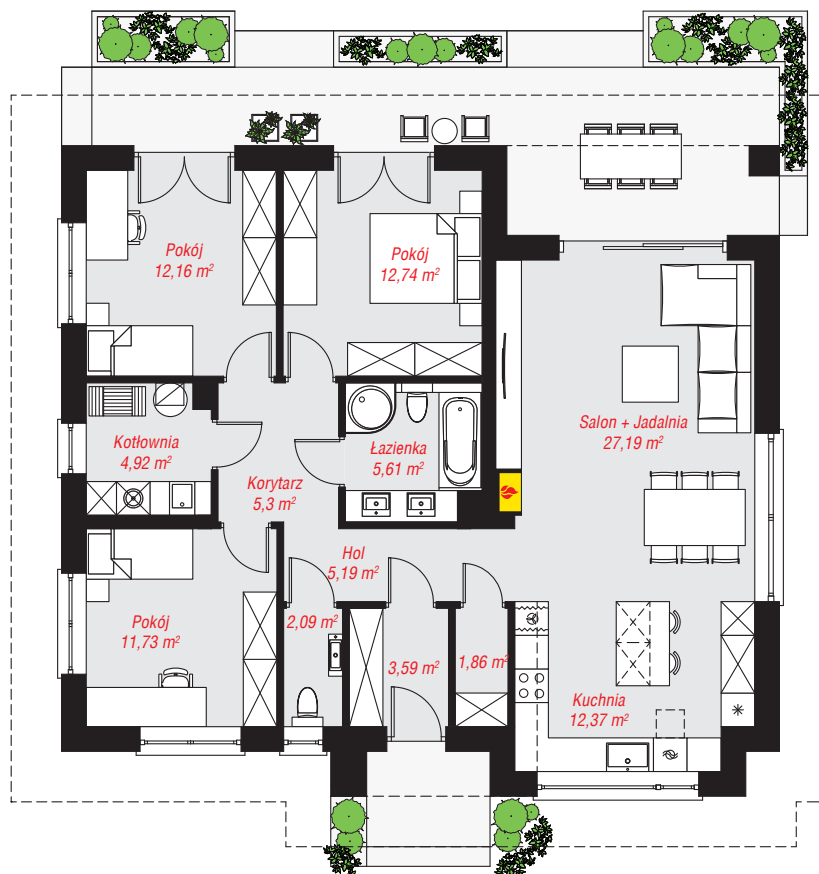
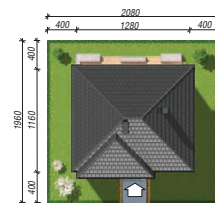
min. wymiary działki: 19,60 x 20,80 m

po adaptacji*: 19,80 x 18,60 m

(Likwidacja okien na ścianie bocznej.)

Technologia i konstrukcja

ściany: bloczek z betonu komórkowego H+H 24 cm, styropian Termo Organika 20 cm, tynk; **strop:** płyta żelbetowa; **dach:** czterospadowy, nachylenie 25 st., więźba drewniana, dachówka ceramiczna; **kocioł:** gazowy



PARTER: 104,78 (0,00) m²



Do projektu możesz wprowadzić zmiany,
na które wyrazimy bezpłatną zgodę.

Zobacz dostępne wersje projektu,
wizualizacje wnętrz i zdjęcia z realizacji
na www.archon.pl