



## Dom pod miłorzębem 20 (GR2)

205,28 m<sup>2</sup> + garaż 36,80 m<sup>2</sup>

Dom dwurodzinny  
(jednorodzinny dwulokalowy)

min. wymiary działki: 21,11 x 20,65m

powierzchnia podłóg: (250,48) m<sup>2</sup>  
 powierzchnia zabudowy: 166,36 m<sup>2</sup>  
 powierzchnia dachu: 250,56 m<sup>2</sup>  
 kubatura: 1230,36 m<sup>3</sup>  
 wysokość budynku: 9,28 m  
 wysokość kondygnacji: 2,67 m

EP<sub>(gaz)</sub> = 53 EU<sub>CO+W</sub> = 22 [kWh/(m<sup>2</sup>·rok)] EP<sub>(paliwo stałe)</sub> = 70  
 EP<sub>(gaz)</sub> = 59 EU<sub>(pellet)</sub> = 21 EU<sub>CO+W</sub> = 31 [kWh/(m<sup>2</sup>·rok)]

■ Dodatkowe informacje oraz zdjęcia z realizacji na [www.archon.pl](http://www.archon.pl)



elevacja wejściowa

elevacja boczna

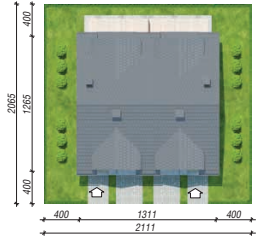
elevacja ogrodowa

elevacja boczna

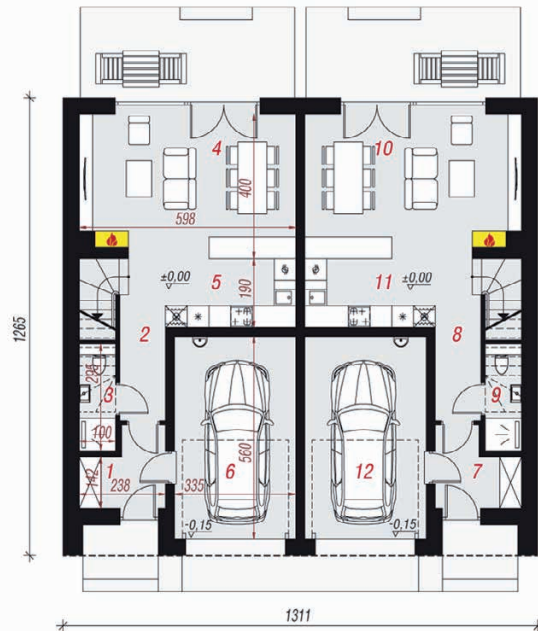
### Technologia i konstrukcja

**ściany zewn.:** pustak ceramiczny Porotherm 25 cm + styropian Termo Organika 20 cm + tynk; **strop:** płyta żelbetowa; **schody:** żelbetowe, zabiegowe; **dach:** dwuspadowy, nachylenie 35 st.; **kocioł:** gazowy; **brama garażowa:** HÖRMANN

Do tego projektu możesz wprowadzić zmiany, na które wyrazimy bezpłatną zgodę. Więcej na [www.archon.pl](http://www.archon.pl)



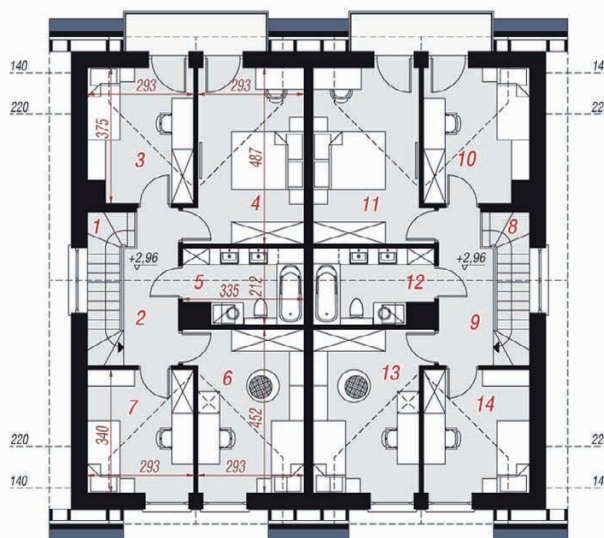
PARTER



### Opis pomieszczeń:

Parter (m <sup>2</sup> )	119,90	(121,06)
1. Wiatrołap	4,26	
2. Hol	5,22	
3. Łazienka	2,21	(2,79)
4. Salon + Jadalnia	23,09	
5. Kuchnia	6,77	
6. Garaż	18,40	
7. Wiatrołap	4,26	
8. Hol	5,22	
9. Łazienka	2,21	(2,79)
10. Salon + Jadalnia	23,09	
11. Kuchnia	6,77	
12. Garaż	18,40	

PODDASZE



Poddasze (m <sup>2</sup> )	122,18	(129,42)
1. Schody	4,46	
2. Hol	6,04	
3. Pokój	9,49	(10,40)
4. Pokój	13,46	(14,36)
5. Łazienka	6,39	
6. Pokój	12,45	(13,35)
7. Pokój	8,80	(9,71)
8. Schody	4,46	
9. Hol	6,04	
10. Pokój	9,49	(10,40)
11. Pokój	13,46	(14,36)
12. Łazienka	6,39	
13. Pokój	12,45	(13,35)
14. Pokój	8,80	(9,71)

Zobacz dostępne wersje oraz projekty dodatkowych instalacji do projektu na [www.archon.pl](http://www.archon.pl)