

Dom pod młotem 19 (G)

PEŁNOBRANŻOWE ODBICIE LUSTRZANE

Dom jednorodzinny z poddaszem użytkowym
5 pokoi, 1 kuchnia, 2 łazienki, garaż

powierzchnia domu: 112,50 m²
(bez garażu)

powierzchnia garażu: 17,30 m²

powierzchnia zabudowy: 92,87 m²

powierzchnia podłóg: 134,53 m²

kubatura: 682,66 m³

wysokość budynku: 9,28 m

powierzchnia dachu: 149,19 m²

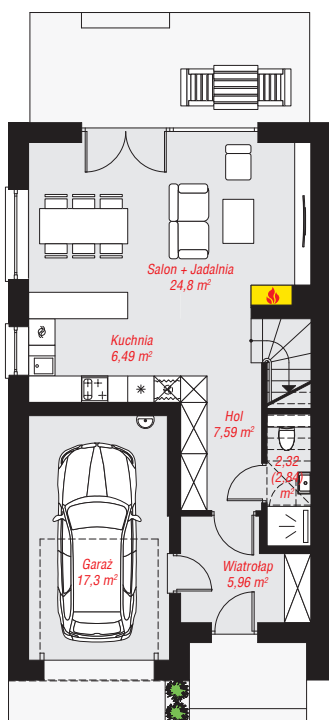
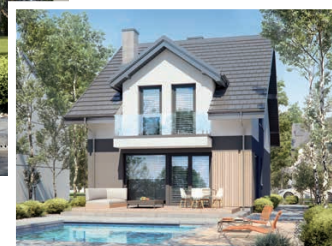
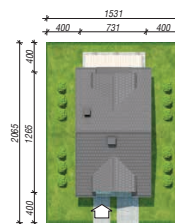
min. wymiary działki: 20,65 x 15,31 m

po adaptacji*: 11,81 x 20,65 m

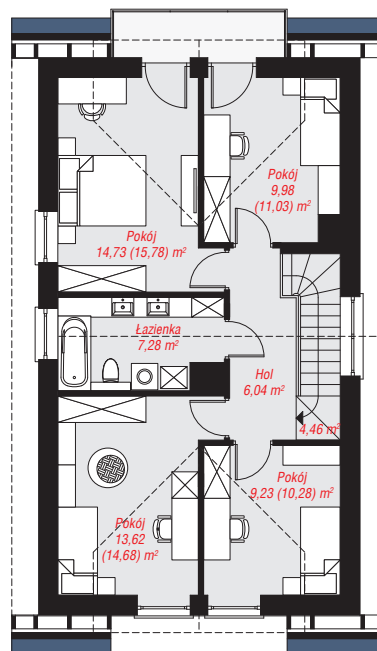
(Likwidacja okien w ścianach bocznych.)

Technologia i konstrukcja

ściany: pustak ceramiczny Porotherm 25 cm, styropian Termo Organika 20 cm, tynk; **strop:** płyta żelbetowa; **ścianka kolankowa:** 130 cm; **dach:** dwuspadowy, nachylenie 35 st., więźba drewniana, dachówka ceramiczna; **kocioł:** gazowy



PARTER: 64,46 (64,98) m²



PODDASZE: 65,34 (69,55) m²



Do projektu możesz wprowadzić zmiany, na które wyrazimy bezpłatną zgodę.

Zobacz dostępne wersje projektu, wizualizacje wnętrz i zdjęcia z realizacji na www.archon.pl