

Dom jednorodzinny z poddaszem użytkowym
5 pokoi, 1 kuchnia, 2 łazienki, spiżarka, toaleta,
kotłownia, pralnia, garderoby, garaż

powierzchnia domu: 150,39 m²
(bez kotłowni, garażu)

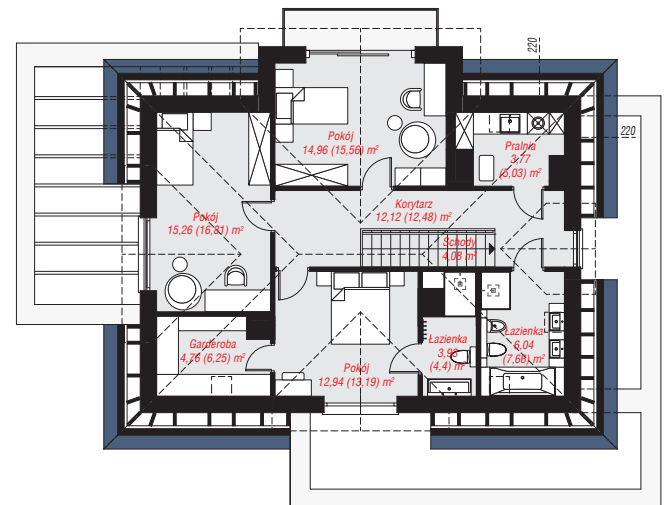
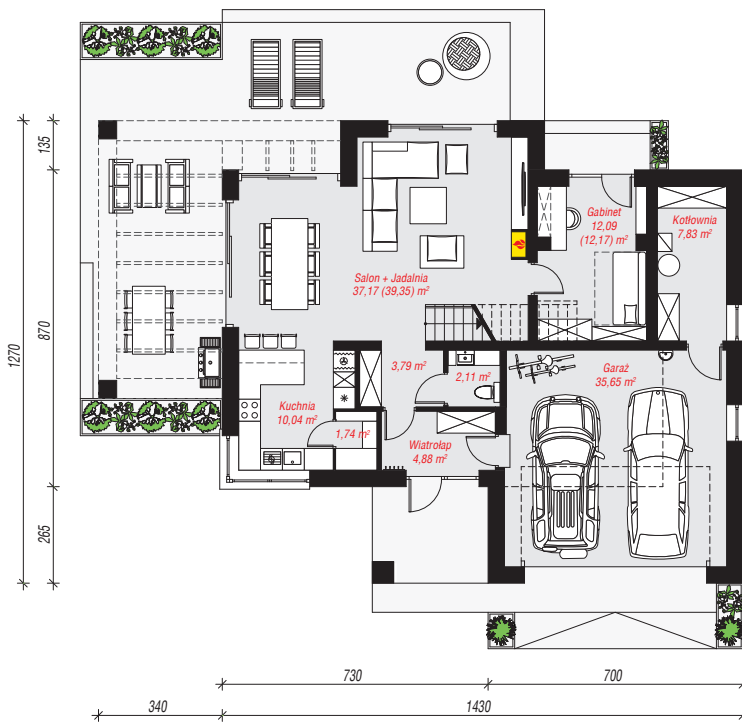
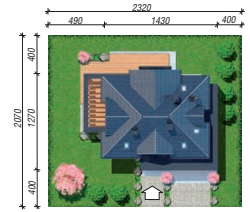
powierzchnia garażu: 35,65 m²
powierzchnia kotłowni: 7,83 m²

powierzchnia zabudowy: 151,06 m²
powierzchnia podłóg: 203,23 m²
kubatura: 895,61 m³
wysokość budynku: 8,09 m
powierzchnia dachu: 180,70 m²

min. wymiary działki: 20,70 x 23,20 m
po adaptacji*: 21,30 x 20,70 m
(Modyfikacja pergoli oraz likwidacja okien na ścianie
bocznej w garażu i kotłowni.)

Technologia i konstrukcja

ściany: pustak ceramiczny Porotherm 25 cm, styropian Termo Organika 20 cm, tynk; **strop:** płyta żelbetowa;
ścianka kolankowa: 180 cm; **dach:** czterospadowy,
nachylenie 30 st., więźba drewniana, dachówka
ceramiczna; **kocioł:** gazowy, możliwość zamiany na
paliwo stałe po adaptacji (pow. kotłowni powyżej 6m2)



Do projektu możesz wprowadzić zmiany,
na które wyrazimy bezpłatną zgodę.

Zobacz dostępne wersje projektu,
wizualizacje wnętrz i zdjęcia z realizacji
na www.archon.pl