



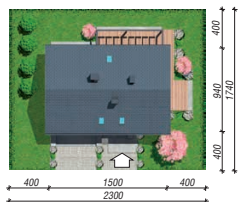
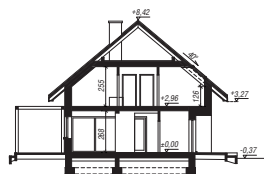
Dom w idaredach 11 (G2)

156,07 m² + kotłownia 8,99 m²
+ garaż 34,99 m²

Dom jednorodzinny
5 pokoi, kuchnia, spiżarka, 3 łazienki, kotłownia, garderoby, pomieszczenie gospodarcze

min. wymiary działki: 23,00 x 17,40m

powierzchnia podłóg: (219,44) m²
powierzchnia zabudowy: 138,11 m²
powierzchnia dachu: 244,10 m²
kubatura: 962,29 m³
wysokość budynku: 8,79 m
wysokość kondygnacji: 2,68 m



■ Dodatkowe informacje oraz zdjęcia z realizacji na www.archon.pl



elevacja wejściowa

elevacja boczna

elevacja ogrodowa

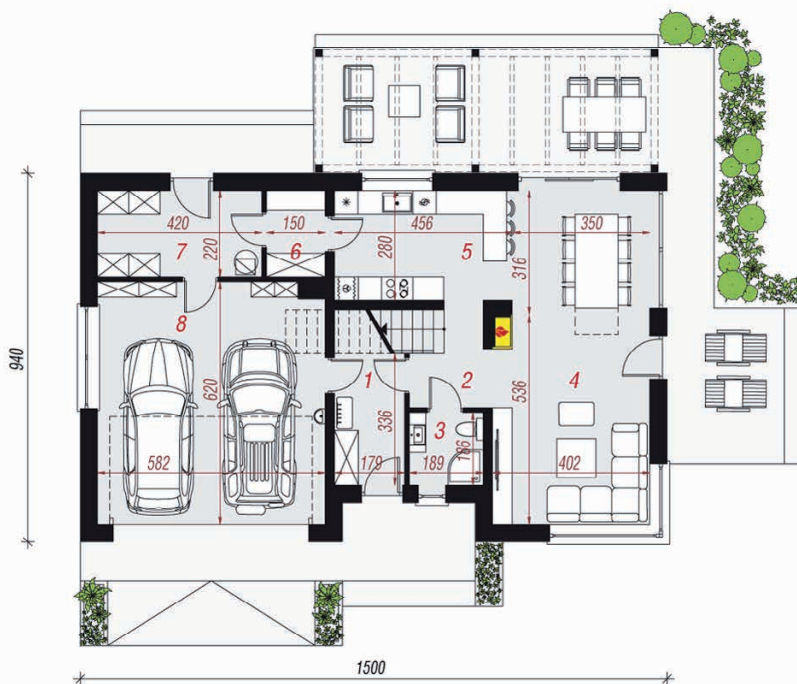
elevacja boczna

EP_(gaz) = 53 EU_{CO₂W} = 19 [kWh/(m²·rok)]
EP_(paliwo stałe) = 70 EP_(gaz) = 59 EP_(pellet) = 21 EU_{CO₂W} = 31 [kWh/(m²·rok)]

Technologia i konstrukcja

ściany zewn.: bloczek z betonu komórkowego H+H 24 cm + styropian Termo Organika 20 cm + tynk; strop: płyta żelbetowa; schody: żelbetowe, jednobiegowe; dach: dwuspadowy, nachylenie 40 st.; kocioł: gazowy; brama garażowa: HÖRMANN

Do tego projektu możesz wprowadzić zmiany, na które wyrazimy bezpłatną zgodę. Więcej na www.archon.pl



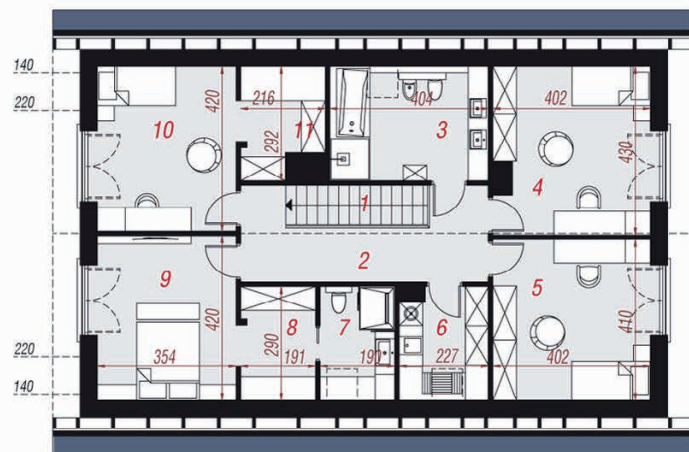
PARTER

Opis pomieszczeń:

Parter (m ²)	105,53	(108,23)
1. Wiatrołap	6,05	(8,45)
2. Hol	4,28	
3. Łazienka	3,37	
4. Salon + Jadalnia	32,17	
5. Kuchnia	12,53	
6. Spiżarnia	3,15	
7. Kotłownia	8,99	
8. Garaż	34,99	(35,29)

Poddasze (m ²)	94,52	(111,21)
1. Schody	3,89	
2. Korytarz	11,77	
3. Łazienka	9,05	(11,52)
4. Pokój	14,10	(16,55)
5. Pokój	13,73	(16,20)
6. Pom. gospodarcze	4,74	(6,12)
7. Łazienka	4,17	(5,32)
8. Garderoba	4,21	(5,35)
9. Pokój	12,37	(14,56)
10. Pokój	12,40	(14,56)
11. Garderoba	4,09	(5,37)

Zobacz dostępne wersje oraz projekty dodatkowych instalacji do projektu na www.archon.pl



PODDASZE