

Dom w wisteriach 8

PEŁNOBRANŻOWE ODBICIE LUSTRZANE

Dom jednorodzinny z poddaszem użytkowym
5 pokoi, 1 kuchnia, 2 łazienki, spiżarka, kotłownia,
garderoby

powierzchnia domu: 119,85 m²
(bez kotłowni)

powierzchnia kotłowni: 4,81 m²

powierzchnia zabudowy: 93,88 m²

powierzchnia podłóg: 138,10 m²

kubatura: 614,94 m³

wysokość budynku: 8,23 m

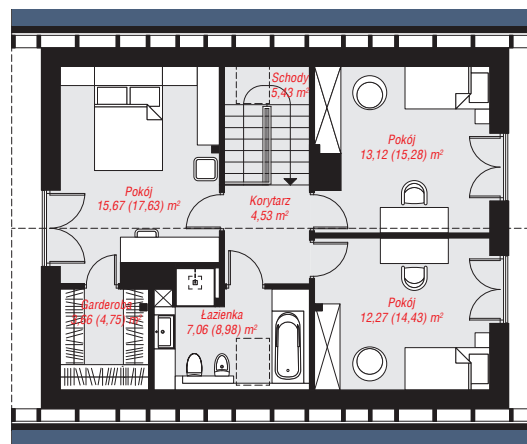
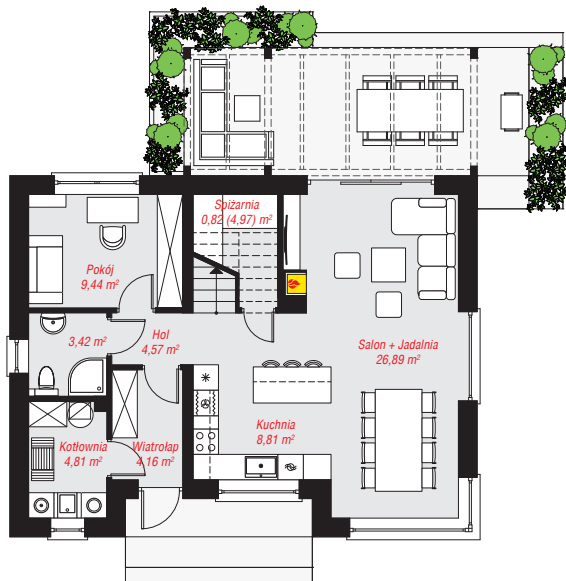
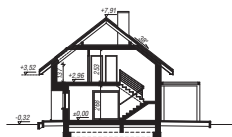
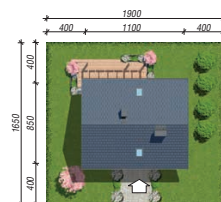
powierzchnia dachu: 162,10 m²

min. wymiary działki: 16,50 x 19,00 m

po adaptacji*: 18,00 x 16,50 m
(Likwidacja okien na ścianie bocznej w łazience i sypialni na poddaszu. Doprojektowanie okien połączonych w sypialni na poddaszu.)

Technologia i konstrukcja

ściany: bloczek z betonu komórkowego H+H 24 cm, styropian Termo Organika 20 cm, tynk; **strop:** płyta żelbetowa; **ścianka kolankowa:** 137 cm; **dach:** dwuspadowy, nachylenie 38 st., więźba drewniana, dachówka ceramiczna; **kocioł:** gazowy



PARTER: 62,92 (67,07) m²

PODDASZE: 61,74 (71,03) m²



Do projektu możesz wprowadzić zmiany,
na które wyrazimy bezpłatną zgodę.

Zobacz dostępne wersje projektu,
wizualizacje wnętrz i zdjęcia z realizacji
na www.archon.pl