

# Dom w szczytówkach

PEŁNOBRANŻOWE ODBICIE LUSTRZANE

Dom jednorodzinny z poddaszem użytkowym  
5 pokoi, 1 kuchnia, 2 łazienki, kotłownia, pralnia,  
garderoby, garaż

**powierzchnia domu:** 135,99 m<sup>2</sup>  
(bez kotłowni, garażu)

**powierzchnia garażu:** 21,18 m<sup>2</sup>  
**powierzchnia kotłowni:** 4,35 m<sup>2</sup>

**powierzchnia zabudowy:** 125,29 m<sup>2</sup>

**powierzchnia podłóg:** 184,51 m<sup>2</sup>

**kubatura:** 789,26 m<sup>3</sup>

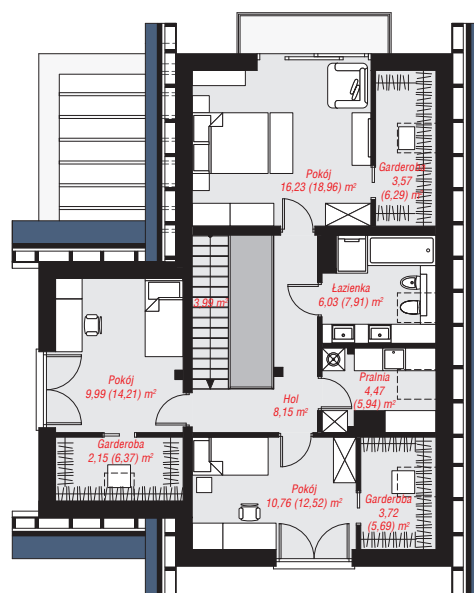
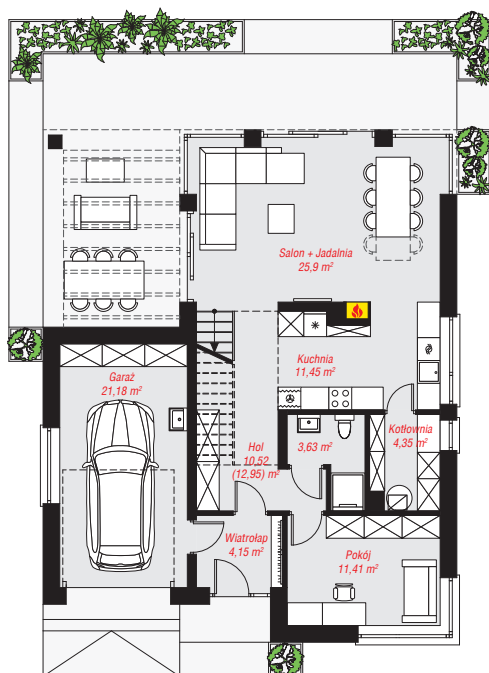
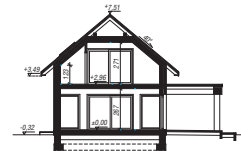
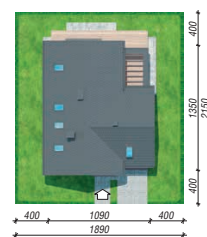
**wysokość budynku:** 7,83 m

**powierzchnia dachu:** 216,52 m<sup>2</sup>

**min. wymiary działki:** 21,50 x 18,90 m

## Technologia i konstrukcja

**ściany:** bloczek z betonu komórkowego H+H 24 cm, styropian Termo Organika 20 cm, tynk; **strop:** płyta żelbetowa; **ścianka kolankowa:** 123 cm; **dach:** dwuspadowy, nachylenie 40 st., więźba drewniana, dachówka ceramiczna, okno dachowe 3; **kocioł:** gazowy



**PARTER:** 92,36 (94,89) m<sup>2</sup>

**PODDASZE:** 69,16 (89,62) m<sup>2</sup>



Do projektu możesz wprowadzić zmiany,  
na które wyrazimy bezpłatną zgodę.

Zobacz dostępne wersje projektu,  
wizualizacje wnętrz i zdjęcia z realizacji  
na [www.archon.pl](http://www.archon.pl)