



Dom w cieszyniankach 10

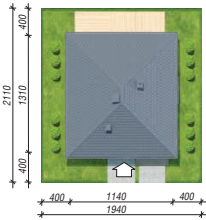
80,58 m² + kotłownia 5,52 m²
+ garaż 17,82 m²

Dom jednorodzinny
3 pokoje, kuchnia, łazienka, WC, kotłownia

min. wymiary działki: 19,40 x 21,10 m
po adaptacji:* 18,40 x 21,40 m

*Likwidacja okna w garażu i drzwi w kotłowni.

powierzchnia podłóg: (103,92) m²
powierzchnia zabudowy: 149,83 m²
powierzchnia dachu: 227,10 m²
kubatura: 777,56 m³
wysokość budynku: 7,32 m
wysokość kondygnacji: 2,86 m



Dodatkowe informacje oraz zdjęcia z realizacji na www.archon.pl



elevacja wejściowa



elevacja boczna



elevacja ogrodowa



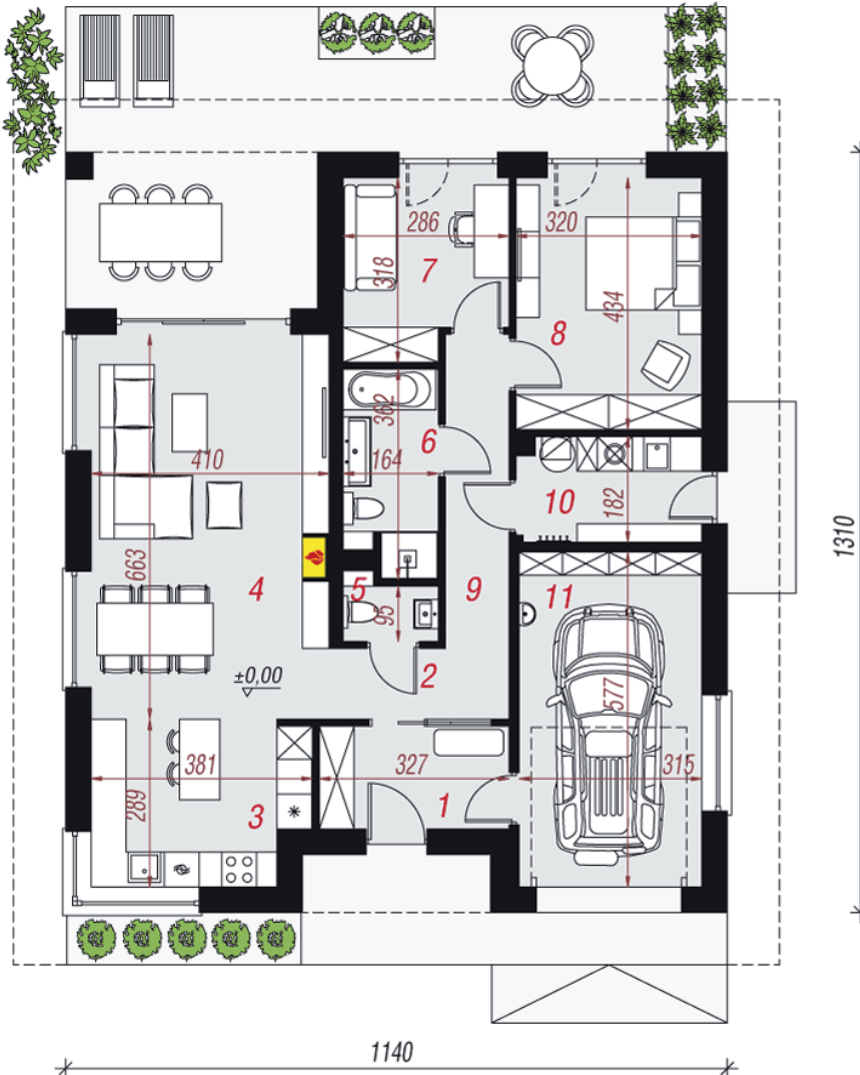
elevacja boczna

EP < 70 [kWh/(m²·rok)] EP_(paliwo stałe) = 70 EP_(gaz) = 59
EP_(pellet) = 21 EU_{CO₂-W} = 31 [kWh/(m²·rok)]

Technologia i konstrukcja

ściany zewn.: bloczek z betonu komórkowego H+H 24 cm + styropian Termo Organika 20 cm + tynk; **strop:** płyta żelbetowa; **dach:** czterospadowy, nachylenie 30 st.; **kocioł:** gazowy, możliwość zamiany na paliwo stałe po adaptacji; **brama garażowa:** HÖRMANN

Do tego projektu możesz wprowadzić zmiany, na które wyrazimy bezpłatną zgodę. Więcej na www.archon.pl



1140

1310

PARTER

Opis pomieszczeń:

Parter (m ²)	103,92
1. Wiatrołap	5,59
2. Hol	3,66
3. Kuchnia	10,19
4. Salon + Jadalnia	26,76
5. Toaleta	1,59
6. Łazienka	5,35
7. Pokój	8,12
8. Pokój	13,59
9. Korytarz	5,73
10. Kotłownia	5,52
11. Garaż	17,82

Zobacz dostępne wersje oraz projekty dodatkowych instalacji do projektu na www.archon.pl