

Dom w zielistkach ver.3

PEŁNOBRANŻOWE ODBICIE LUSTRZANE

Dom jednorodzinny z poddaszem użytkowym
5 pokoi, 1 kuchnia, 2 łazienki, kotłownia,
garderoby

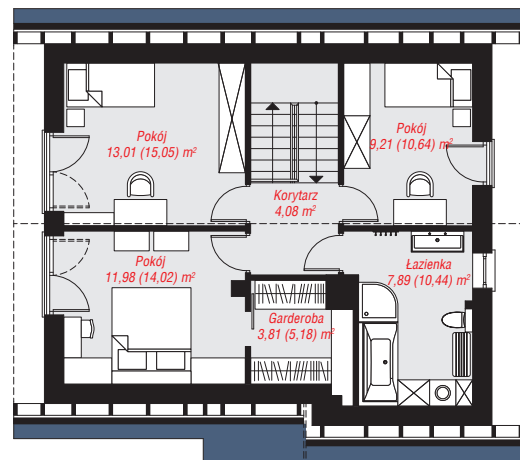
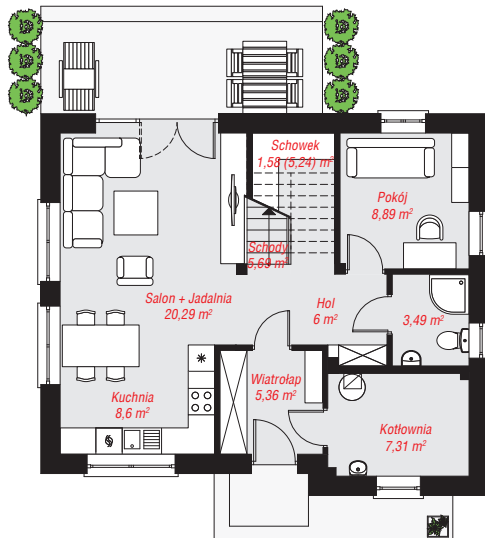
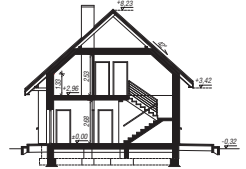
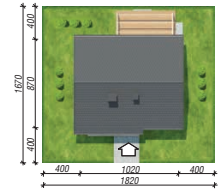
powierzchnia domu: 109,88 m²
(bez kotłowni)

powierzchnia kotłowni: 7,31 m²
powierzchnia zabudowy: 86,07 m²
powierzchnia podłóg: 130,28 m²
kubatura: 570,73 m³
wysokość budynku: 8,55 m
powierzchnia dachu: 157,90 m²

min. wymiary działki: 16,70 x 18,20 m
po adaptacji*: 18,20 x 14,20 m
(Likwidacja okien w ścianie tylnej, doprojektowanie drzwi tarasowych w ścianie bocznej salonu, przeprojektowanie tarasu ogrodowego, skrócenie okapu.)

Technologia i konstrukcja

ściany: bloczek z betonu komórkowego 24 cm, styropian Termo Organika 20 cm, tynk; **strop:** płyta żelbetowa; **ścianka kolankowa:** 133 cm; **dach:** dwuspadowy, nachylenie 42 st., więźba drewniana, blacha dachówkowa, okno dachowe 4; **kocioł:** gazowy, możliwość zamiany na paliwo stałe po adaptacji (pow. kotłowni powyżej 6m²)



Do projektu możesz wprowadzić zmiany, na które wyrazimy bezpłatną zgodę.

Zobacz dostępne wersje projektu, wizualizacje wnętrz i zdjęcia z realizacji na www.archon.pl