



Dom w bylicach 2 (S)

93,89 m² + garaż 22,96 m²

Dom do zabudowy szeregowej
6 pokoi, kuchnia, WC, garderoby

min. wymiary działki: 9,32 x 17,00m

powierzchnia podłóg:	(123,93)	m ²
powierzchnia zabudowy:	80,87	m ²
powierzchnia dachu:	90,59	m ²
kubatura:	525,31	m ³
wysokość budynku:	7,38	m
wysokość kondygnacji:	2,67	m

EP_(gaz) = 48 EU_{CO₂+W} = 17 [kWh/(m²·rok)] EP_(paliwo stałe) = 70
EP_(gaz) = 59 EP_(pellet) = 21 EU_{CO₂+W} = 31 [kWh/(m²·rok)]

Dodatkowe informacje oraz zdjęcia z realizacji na www.archon.pl



elewacja wejściowa

elewacja ogrodowa

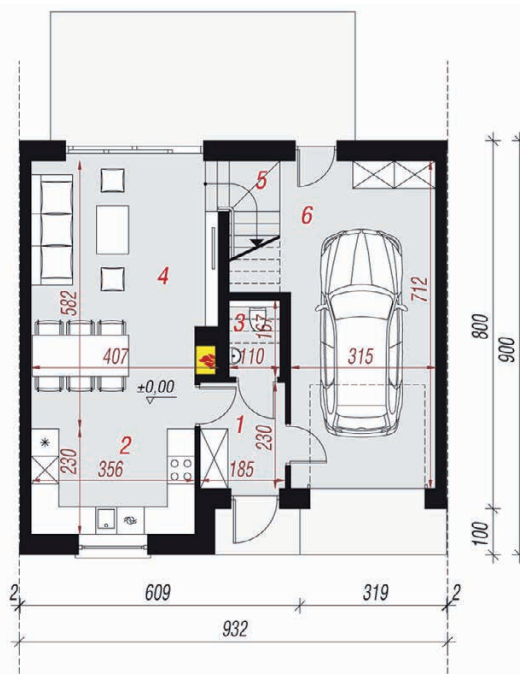
Technologia i konstrukcja

ściany zewn.: bloczek z betonu komórkowego H+H 24 cm + styropian Termo Organika 20 cm + tynk; **strop:** płyta żelbetowa; **schody:** żelbetowe, zabiegowe; **dach:** dwuspadowy, nachylenie 35 st; **kocioł:** gazowy; **brama garażowa:** HÖRMANN

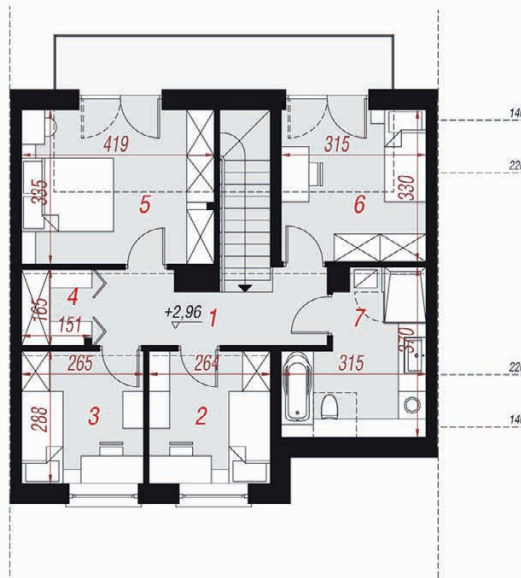
Do tego projektu możesz wprowadzić zmiany, na które wyrazimy bezpłatną zgodę. Więcej na www.archon.pl



PARTER



PODDASZE



Opis pomieszczeń:

Parter (m ²)	63,63	(66,72)
1. Wiatrołap	4,09	
2. Kuchnia	8,03	
3. Toaleta	1,48	(1,73)
4. Salon	22,31	
5. Schody	4,76	
6. Garaż	22,96	(25,80)
Poddasze (m ²)	53,22	(57,21)
1. Hol	7,00	
2. Pokój	7,38	
3. Pokój	7,41	
4. Garderoba	2,40	
5. Pokój	12,95	(13,74)
6. Pokój	9,35	(10,14)
7. Pokój	6,73	(9,14)

Zobacz dostępne wersje oraz projekty dodatkowych instalacji do projektu na www.archon.pl