

Dom w malinówkach 11 (GA)

Dom jednorodzinny z poddaszem użytkowym
6 pokoi, 1 kuchnia, 2 łazienki, spiżarka, kotłownia,
pralnia, garderoby, garaż

powierzchnia domu: 139,97 m²
(bez kotłowni, garażu)

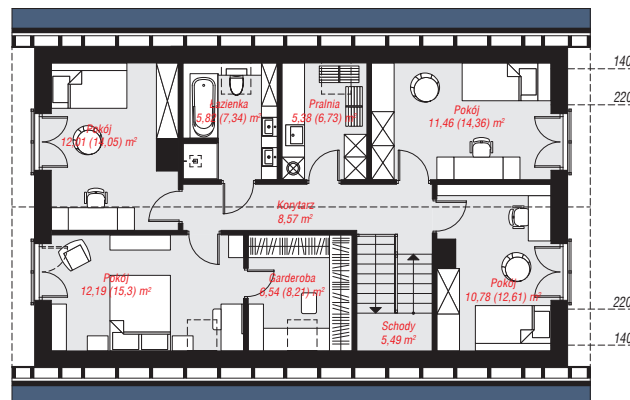
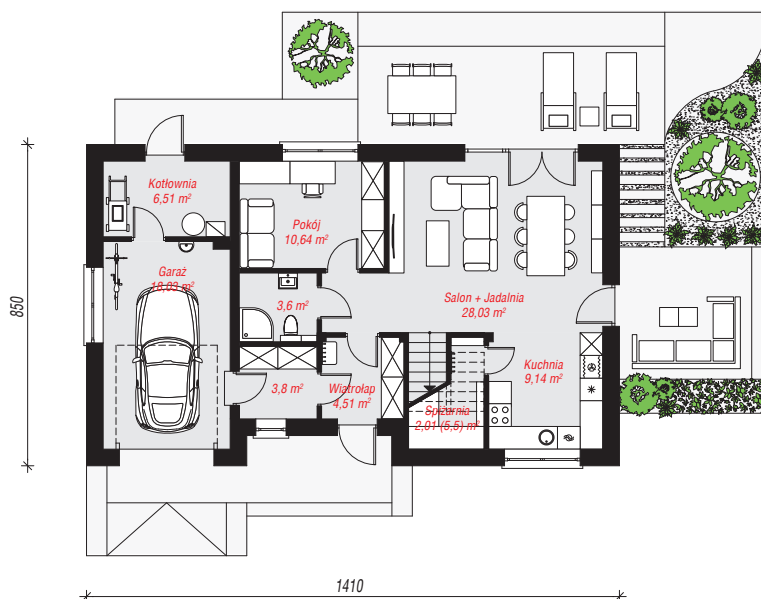
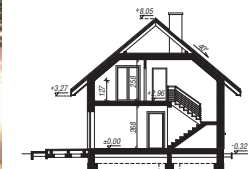
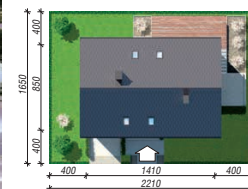
powierzchnia garażu: 18,03 m²
powierzchnia kotłowni: 6,51 m²

powierzchnia zabudowy: 120,30 m²
powierzchnia podłóg: 182,42 m²
kubatura: 789,81 m³
wysokość budynku: 8,37 m
powierzchnia dachu: 209,71 m²

min. wymiary działki: 16,50 x 22,10 m

Technologia i konstrukcja

ściany: bloczek z betonu komórkowego H+H 24 cm, styropian Termo Organika 20 cm, tynk; **strop:** płyta żelbetowa; **ścianka kolankowa:** 127 cm; **dach:** dwuspadowy, nachylenie 40 st., więźba drewniana, dachówka ceramiczna; **kocioł:** gazowy, możliwość zamiany na paliwo stałe po adaptacji (pow. kotłowni powyżej 6m²)



Do projektu możesz wprowadzić zmiany, na które wyrazimy bezpłatną zgodę.

Zobacz dostępne wersje projektu, wizualizacje wnętrz i zdjęcia z realizacji na www.archon.pl