

Dom w szmaragdach 3 (G2A)

PEŁNOBRANŻOWE ODBICIE LUSTRZANE

Dom jednorodzinny z poddaszem użytkowym
5 pokoi, 1 kuchnia, 2 łazienki, spiżarka, kotłownia,
pralnia, garderoby, garaż, strych

powierzchnia domu: 133,35 m²
(bez kotłowni, garażu, strychu)

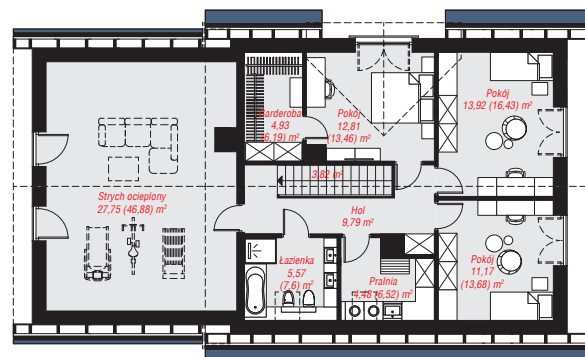
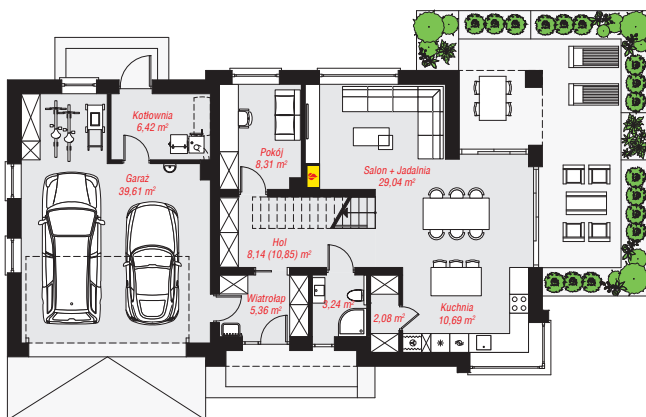
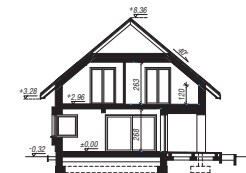
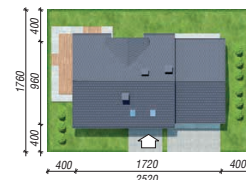
powierzchnia garażu: 39,61 m²
powierzchnia strychu: 27,75 m²
powierzchnia kotłowni: 6,42 m²

powierzchnia zabudowy: 157,51 m²
powierzchnia podłóg: 239,97 m²
kubatura: 1 008,35 m³
wysokość budynku: 8,68 m
powierzchnia dachu: 269,70 m²

min. wymiary działki: 17,60 x 25,20 m
po adaptacji*: 25,00 x 17,40 m
(Likwidacja wykusza)

Technologia i konstrukcja

ściany: bloczek z betonu komórkowego H+H 24 cm, styropian Termo Organika 20 cm, tynk; **strop:** płyta żelbetowa; **ścianka kolankowa:** 120 cm; **dach:** dwuspadowy, nachylenie 40 st., więźba drewniana, dachówka ceramiczna, okno dachowe 4; **kocioł:** na paliwo stałe + alternatywnie gazowy



PARTER: 112,89 (115,60) m²

PODDASZE: 94,24 (124,37) m²



Do projektu możesz wprowadzić zmiany,
na które wyrazimy bezpłatną zgodę.

Zobacz dostępne wersje projektu,
wizualizacje wnętrz i zdjęcia z realizacji
na www.archon.pl