



Dom w modrakach

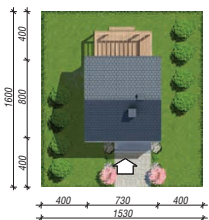
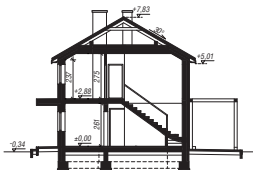
77,20 m² + kotłownia 4,13 m²

Dom jednorodzinny
4 pokoje, kuchnia, łazienka, kotłownia

min. wymiary działki: 15,30 x 16,00 m
po adaptacji:* 13,30 x 16,00 m

*Likwidacja okien na ścianach bocznych.

powierzchnia podłóg: (82,67) m²
powierzchnia zabudowy: 58,71 m²
powierzchnia dachu: 81,32 m²
kubatura: 410,00 m³
wysokość budynku: 8,17 m
wysokość kondygnacji: 2,61 m



■ Dodatkowe informacje oraz zdjęcia z realizacji na www.archon.pl



elevacja wejściowa



elevacja boczna



elevacja ogrodowa



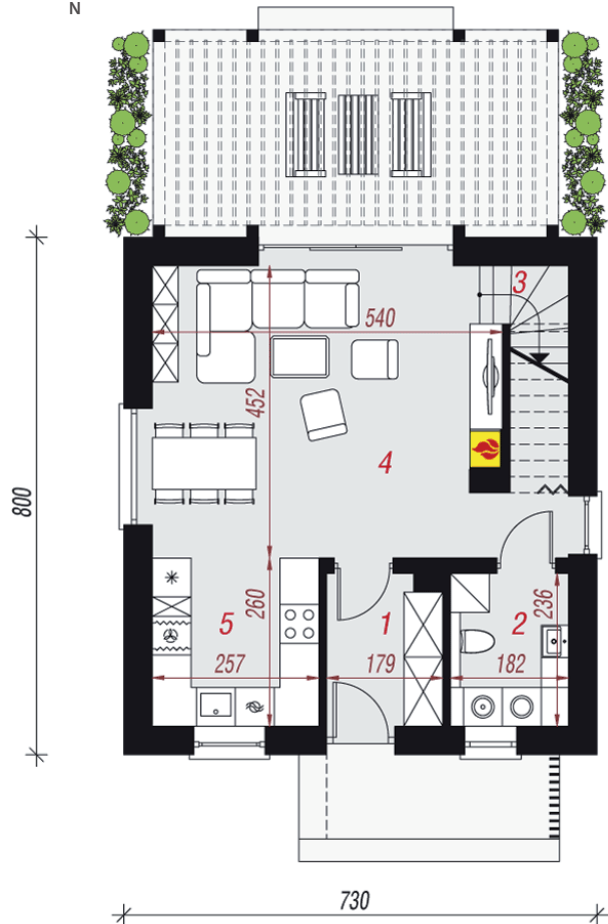
elevacja boczna

EP < 70 [kWh/(m²·rok)] EP_(paliwo stałe) = 70 EP_(gaz) = 59
EP_(pellet) = 21 EU_{CO2+W} = 31 [kWh/(m²·rok)]

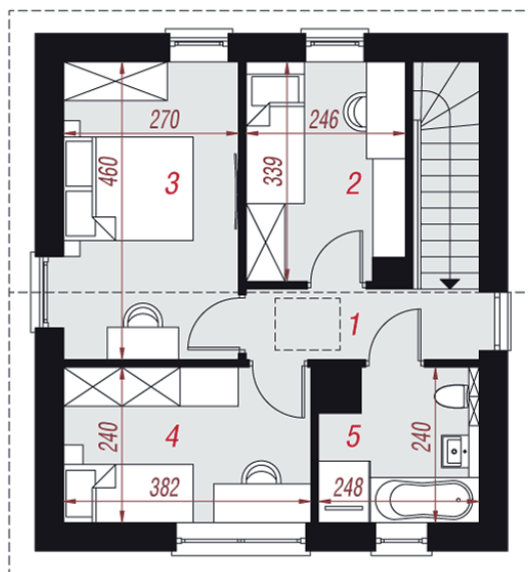
Technologia i konstrukcja

ściany zewn.: bloczek z betonu komórkowego H+H 24 cm + styropian Termo Organika 20 cm + tynk; strop: płyta żelbetowa; schody: żelbetowe, zabiegowe; dach: dwuspadowy, nachylenie 30 st.; kocioł: gazowy

Do tego projektu możesz wprowadzić zmiany, na które wyrazimy bezpłatną zgodę. Więcej na www.archon.pl



PARTER



PODDASZE

Opis pomieszczeń:

Parter (m ²)	43,31	(44,65)
1. Wiatrołap	3,93	
2. Kotłownia	4,13	
3. Schody	3,39	
4. Salon	25,28	(26,62)
5. Kuchnia	6,58	

Poddasze (m ²)	38,02
1. Korytarz	3,76
2. Pokój	7,92
3. Pokój	12,13
4. Pokój	8,92
5. Łazienka	5,29

Zobacz dostępne wersje oraz projekty dodatkowych instalacji do projektu na www.archon.pl