

Dom w fuksjach 3 ver.2

PEŁNOBRANŻOWE ODBICIE LUSTRZANE

archon
PROJEKTY DOMÓW

Dom jednorodzinny z poddaszem użytkowym
5 pokoi, 1 kuchnia, 2 łazienki, garderoby, garaż

powierzchnia domu: 115,33 m²
(bez garażu)

powierzchnia garażu: 17,92 m²

powierzchnia zabudowy: 105,48 m²

powierzchnia podłóg: 156,13 m²

kubatura: 647,65 m³

wysokość budynku: 8,14 m

powierzchnia dachu: 199,50 m²

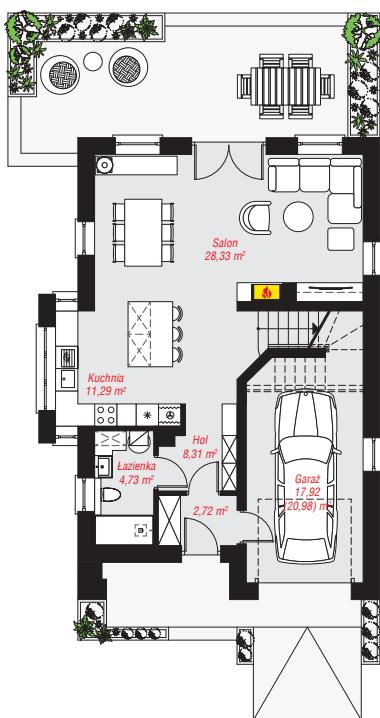
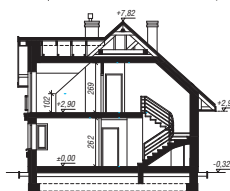
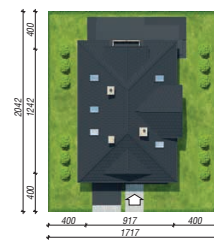
min. wymiary działki: 20,42 x 17,17 m

po adaptacji*: 15,12 x 20,42 m

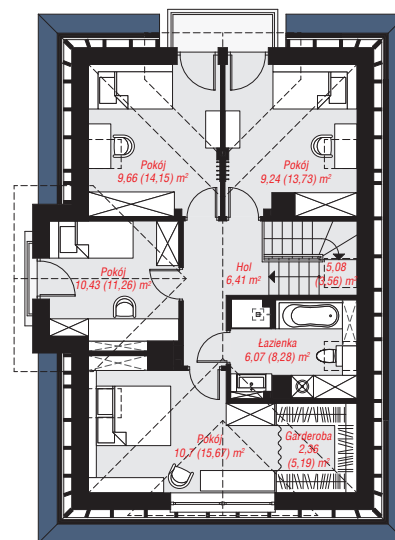
(Likwidacja wykusza, likwidacja okien w ścianie bocznej garażu, modyfikacja okien połaciowych.)

Technologia i konstrukcja

ściany: pustak ceramiczny Porotherm 25 cm, styropian Termo Organika 20 cm, tynk; **strop:** płyta żelbetowa;
ścianka kolankowa: 102 cm; **dach:** czterospadowy, nachylenie 42 st., więźba drewniana, dachówka ceramiczna; **kocioł:** gazowy



PARTER: 73,30 (76,36) m²



PODDASZE: 59,95 (79,77) m²



Do projektu możesz wprowadzić zmiany, na które wyrazimy bezpłatną zgodę.

Zobacz dostępne wersje projektu, wizualizacje wnętrz i zdjęcia z realizacji na www.archon.pl