

# Dom w cieszyniankach 10

PEŁNOBRANŻOWE ODBICIE LUSTRZANE

Dom jednorodzinny parterowy  
3 pokoje, 1 kuchnia, 1 łazienka, toaleta, kotłownia,  
garaż

**powierzchnia domu:** 80,58 m<sup>2</sup>  
(bez kotłowni, garażu)

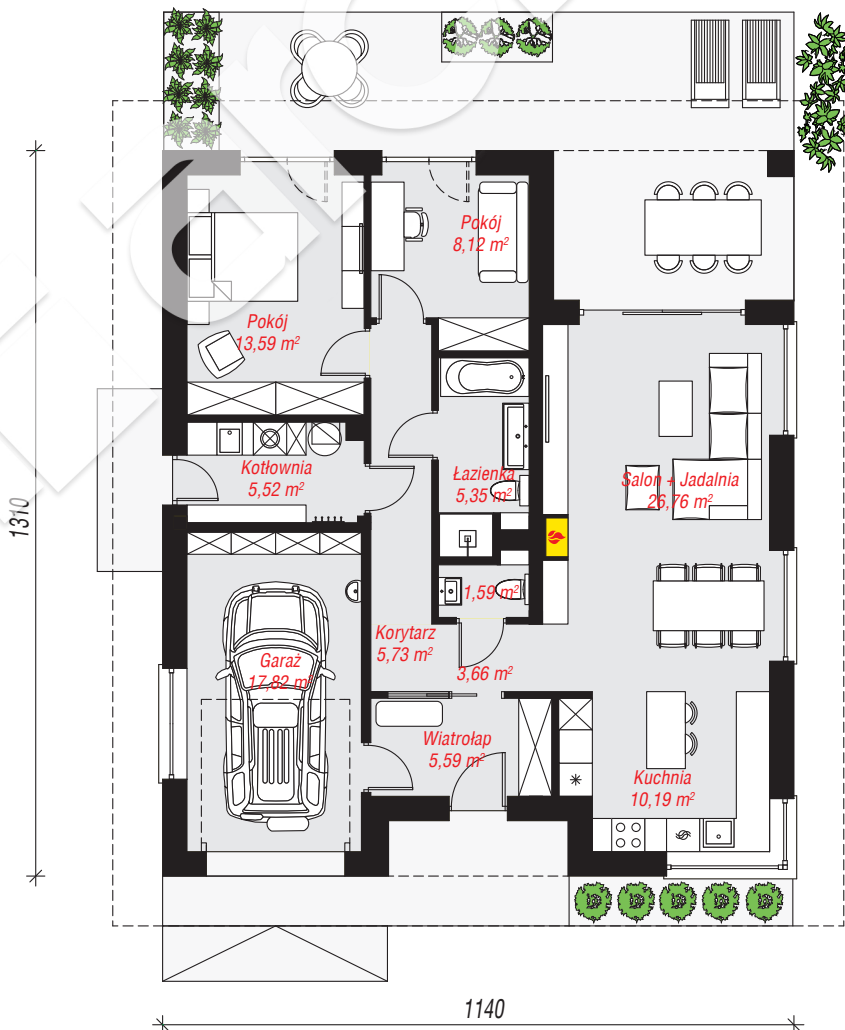
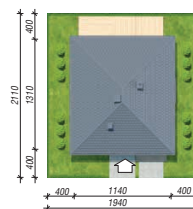
**powierzchnia garażu:** 17,82 m<sup>2</sup>  
**powierzchnia kotłowni:** 5,53 m<sup>2</sup>

powierzchnia zabudowy: 149,83 m<sup>2</sup>  
powierzchnia podłóg: 103,93 m<sup>2</sup>  
kubatura: 775,88 m<sup>3</sup>  
wysokość budynku: 7,32 m  
powierzchnia dachu: 227,10 m<sup>2</sup>

min. wymiary działki: 21,10 x 19,40 m  
po adaptacji\*: 18,40 x 21,10 m  
(Likwidacja okna w garażu i drzwi w kotłowni.)

## Technologia i konstrukcja

**ściany:** bloczek z betonu komórkowego H+H 24 cm, styropian Termo Organika 20 cm, tynk; **strop:** płyta żelbetowa; **dach:** czterospadowy, nachylenie 30 st., więźba drewniana, dachówka ceramiczna; **kocioł:** gazowy, możliwość zamiany na paliwo stałe po adaptacji (pow. kotłowni do 6m2)



Do projektu możesz wprowadzić zmiany,  
na które wyrazimy bezpłatną zgodę.

Zobacz dostępne wersje projektu,  
wizualizacje wnętrz i zdjęcia z realizacji  
na [www.archon.pl](http://www.archon.pl)

