



## Dom w balsamowcach 2 (G2)

131,23 m<sup>2</sup> + kotłownia 6,11 m<sup>2</sup>  
+ garaż 41,13 m<sup>2</sup>  
+ strych 28,69 m<sup>2</sup>

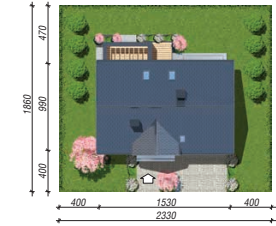
Dom jednorodzinny  
5 pokoi, kuchnia, 2 łazienki, kotłownia, pralnia, garderoby, pomieszczenie gospodarcze, strych

min. wymiary działki: 23,30 x 18,60 m  
po adaptacji:\* 23,30 x 17,90 m

\*Zmniejszenie pergoli.

powierzchnia podłóg: (228,15) m<sup>2</sup>  
powierzchnia zabudowy: 145,58 m<sup>2</sup>  
powierzchnia dachu: 248,25 m<sup>2</sup>  
kubatura: 965,61 m<sup>3</sup>  
wysokość budynku: 8,61 m  
wysokość kondygnacji: 2,67 m

EP < 70 [kWh/(m<sup>2</sup>·rok)] EP<sub>(paliwo stałe)</sub> = 70 EP<sub>(gaz)</sub> = 59  
EP<sub>(pellet)</sub> = 21 EU<sub>CO2+W</sub> = 31 [kWh/(m<sup>2</sup>·rok)]



Dodatkowe informacje oraz zdjęcia z realizacji na [www.archon.pl](http://www.archon.pl)

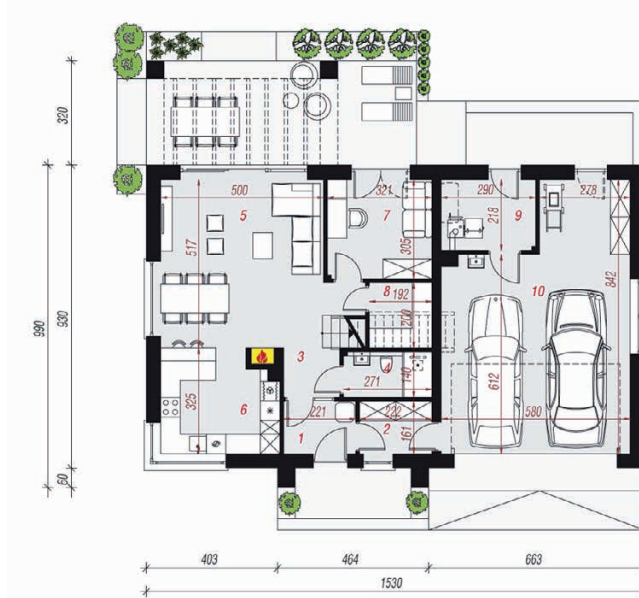


elevacja wejściowa

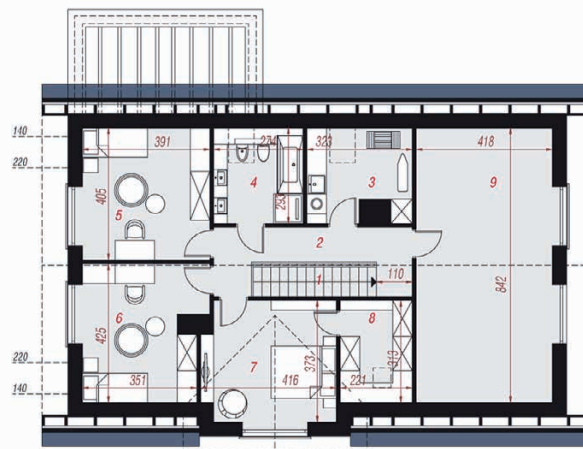
elevacja boczna

elevacja ogrodowa

elevacja boczna



PARTER



PODDASZE

### Technologia i konstrukcja

**ściany zewn.:** bloczek z betonu komórkowego H+H 24 cm + styropian Termo Organika 20 cm + tynk; **strop:** płyta żelbetowa; **schody:** żelbetowe, jednobiegowe; **dach:** dwuspadowy, nachylenie 40 st.; **kocioł:** na paliwo stałe + alternatywnie gazowy; **brama garażowa:** HÖRMANN

Do tego projektu możesz wprowadzić zmiany, na które wyrazimy bezpłatną zgodę. Więcej na [www.archon.pl](http://www.archon.pl)

### Opis pomieszczeń:

Parter (m <sup>2</sup> )	109,96	(112,76)
1. Wiatrołap	3,41	
2. Garderoba	3,42	
3. Hol	2,55	
4. Łazienka	3,62	
5. Salon + Jadalnia	27,14	(28,41)
6. Kuchnia	10,90	
7. Pokój	9,53	
8. Pom. gospodarcze	2,15	(3,68)
9. Kotłownia	6,11	
10. Garaż	41,13	

Poddasze (m <sup>2</sup> )	97,20	(115,39)
1. Schody	3,98	
2. Hol	8,88	
3. Pralnia	6,14	(8,45)
4. Łazienka	5,85	(7,80)
5. Pokój	12,71	(15,52)
6. Pokój	12,30	(14,81)
7. Pokój	13,52	(14,55)
8. Garderoba	5,13	(6,71)
9. Strych ocieplony	28,69	(34,69)



Zobacz dostępne wersje oraz projekty dodatkowych instalacji do projektu na [www.archon.pl](http://www.archon.pl)